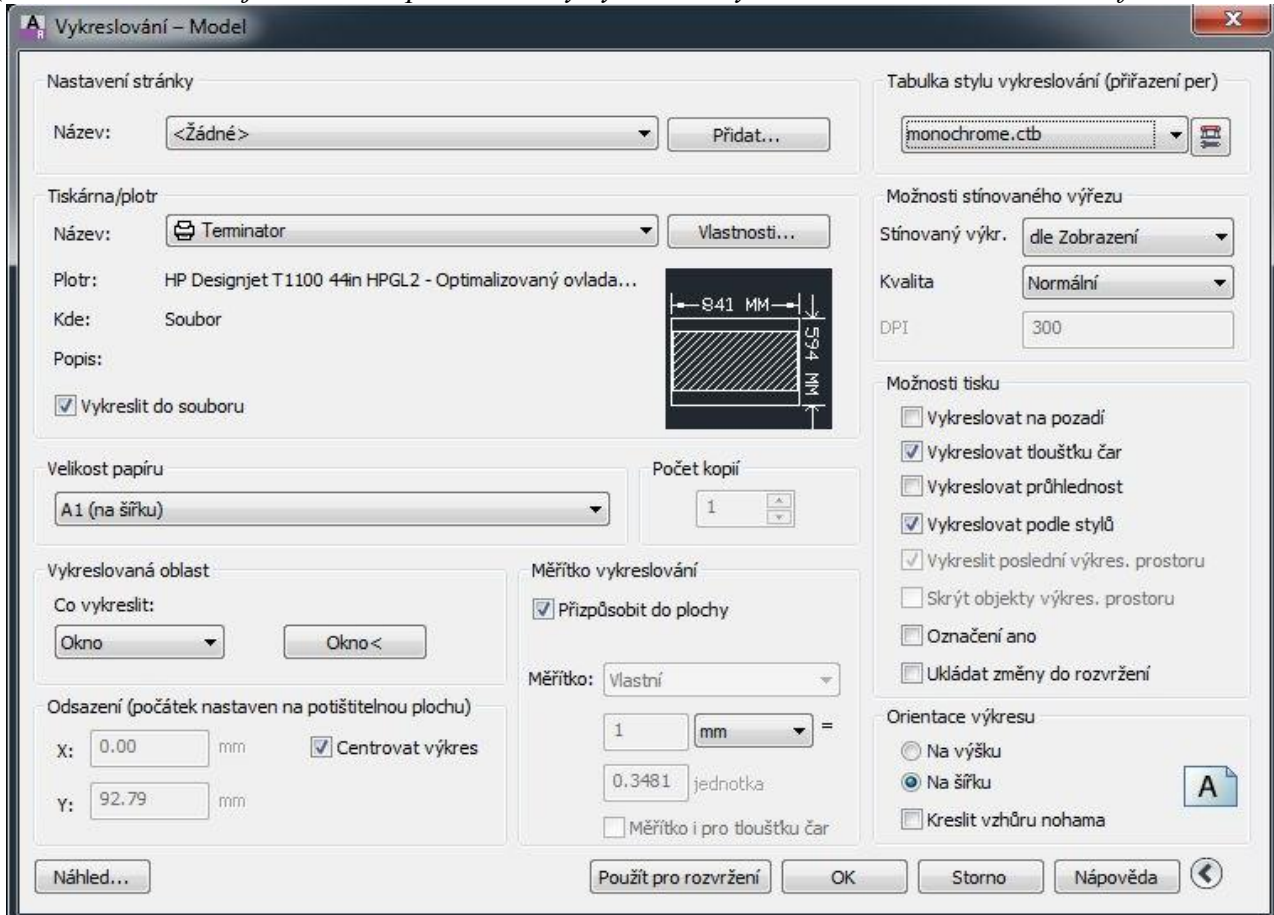


PLOTROVÁNÍ (AutoCAD)

1. Z hlavní nabídky AutoCadu vyberte **Tisk**→**Vykreslování**.
2. V dialogovém okně nastavíte požadované vlastnosti, které by měl vytištěný výkres splňovat.

(V ukázkovém okně je nastavení pro černobílý výkres, který se bude tisknout na šířku ve formátu A1.)



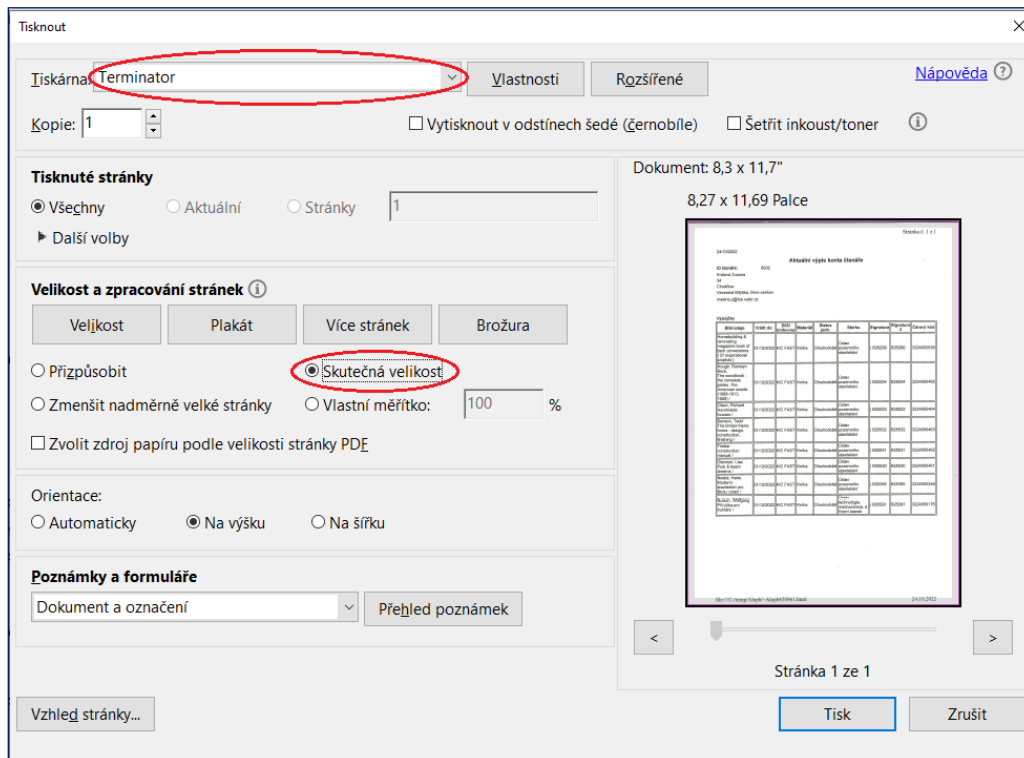
3. Nastavení potvrďte (**šířka papíru plotru je 90 cm**, pozor na to!) a objeví se další dialogové okno, které slouží pro vytvoření souboru s příponou PLT. Do názvu napište **vaše příjmení číslo výkresu** a přidejte příponu **.plt**

Pozor! Jakmile bude v názvu souboru interpunkční znaménko (čárka, tečka, atd.), vykreslování se nezdaří a soubor bude mít 0 kb.

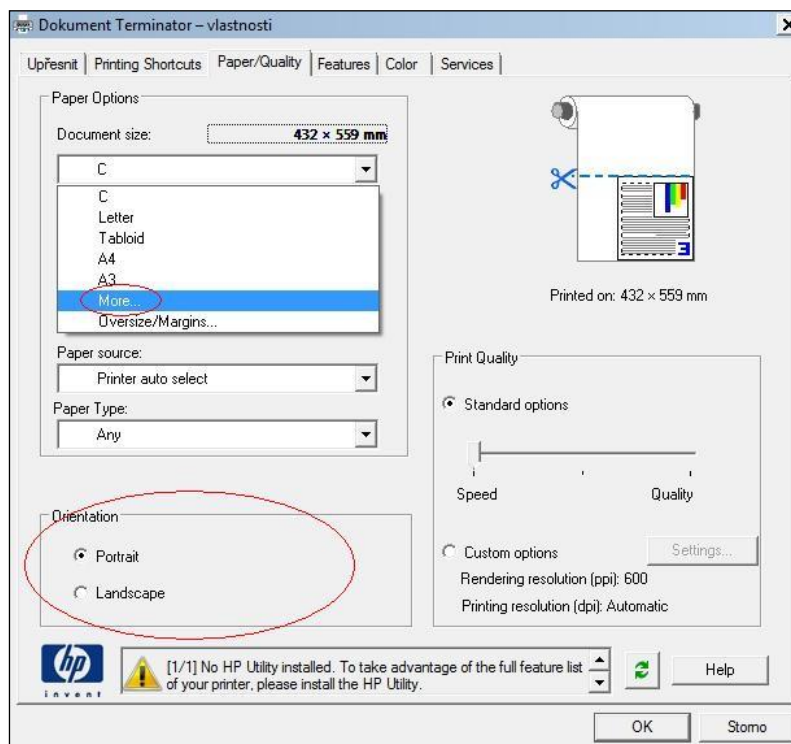
4. Soubor uložte **do síťové složky !Plot, která se nachází na Ploše**.
5. Tímto je výkres připravený k tisku, který provádějí zaměstnanci KIC. Díky absenci platebního systému SafeQ je nutné vytištěné výkresy zaplatit v hotovosti.

PLOTROVÁNÍ (PDF)

1. Otevřete soubor PDF v Adobe Readeru (netiskněte z internetového prohlížeče, výstup bude chybný). Pokud tisknete výkres ve formátu A0, nebo větší, je potřeba výkres už teď otočit, aby měl orientaci na výšku (u výkresů delších než 90 cm nemusí fungovat změna orientace). Uděláte to přes menu příkazem *Zobrazení* → *Natočit zobrazení*.
2. Z programové nabídky vyberte příkaz *Tisk*. V následujícím dialogovém okně jako tiskárnu vyberte *Terminator* a v nabídce *Velikost a zpracování stránek* možnost *Skutečná velikost*. Orientaci potom nastavte napevno (možnost *Automaticky* může způsobovat chyby).



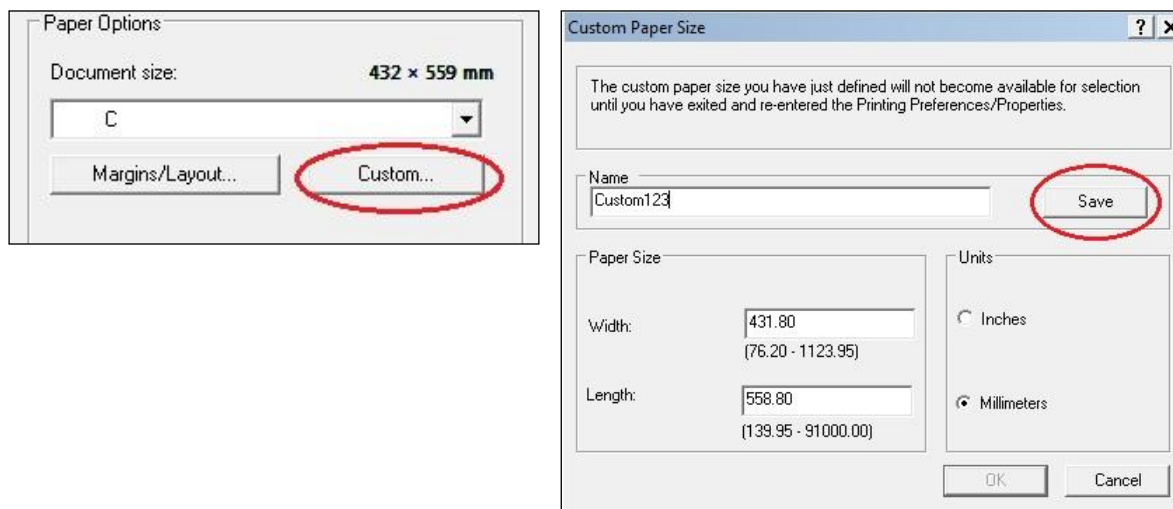
3. Dále klikněte na tlačítko *Vlastnosti* a na záložce *Paper/Quality* nastavte **orientaci** a **formát**, ve kterém se Váš dokument bude tisknout. Po vybrání možnosti *More...* se zobrazí všechny dostupné formáty.



Pokračování na druhé straně.



4. Vedle standardních formátů lze výkresu nastavit také **vlastní rozměry**. Stále na záložce *Paper/Quality* dejte tlačítko *Custom* a v následujícím okně již můžete zadat vlastní velikost. Poté pojmenujte profil, klepněte na *Save*, potom na *OK* a máte vlastní formát nastavený.



U výkresů delších než 90 cm je potřeba si pohlídat, aby byla všude nastavena orientace na výšku.

5. Všechna dialogová okna, která máte otevřená, potvrďte a teď už jen zbývá uložit soubor PLT (formát pro tisk na plotru). Do názvu napište **vaše příjmení - číslo výkresu** přidejte příponu **.plt** a soubor uložte do síťové složky **!Plot**, která je na Ploše.

Pozor! Jakmile bude v názvu souboru interpunkční znaménko (čárka, tečka, atd.), vykreslování se nezdaří a soubor bude mít 0 Kb.

6. Nyní máte vše připraveno. Tisk provádějí zaměstnanci KIC a výkresy, kvůli absenci napojení plotru na systém SafeQ, je potřeba zaplatit v hotovosti.