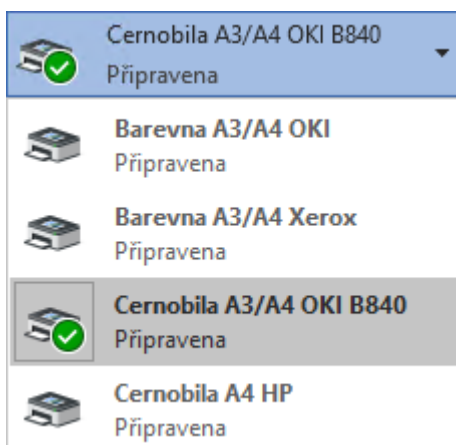


## SAMOOSLUŽNÝ TISK DOKUMENTŮ A3, A4

Co potřebujete pro tisk v KIC

- mít na studentské kartě peníze (nabíjí je možné ve fakultní cukrárně a menze Rybkova (budova R) nebo prostřednictvím VUT portálu)
- znát svůj VUT PIN (nezaměňujte s VUT heslem, jedná se o rozdílný údaj)

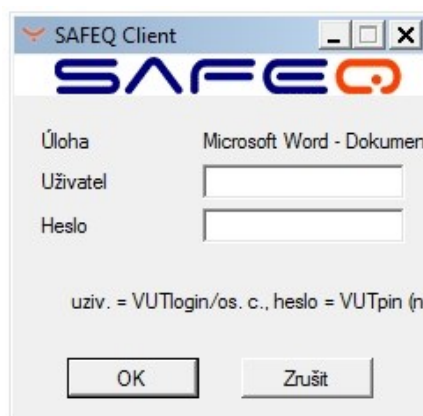
1. Otevřete dokument v programu, který jste před tím uložili na pevný disk počítače (soubory nestažené z internetu, otevřené z prohlížečů a Flash disků se musí nejprve uložit na pevný disk, aby byl tiskový výstup možný, jinak dojde k chybě) a v nabídce vyberte **Tisk**.
2. Nastavte tiskárnu podle barvy tisku: **Cernobila A3/A4 OKI B840, Cernobila A4 HP, Barevna A3/A4 OKI** nebo **Barevna A3/A4 Xerox**.



Všechny tiskárny jsou nastaveny tak, aby ve výchozím nastavení tiskly černobíle.

Pokud chcete tisknout barevně, musíte změnit nastavení barev ve vlastnostech tiskárny. Když tisknete dohromady text a obrázky, nenastavujte režim jako automaticky - tiskárna vše vytiskne v režimu barvy (vyšší cena tisku). Je třeba textové části tisknout v režimu černobílém a stánky s obrázky v režimu barevném.

3. Klepněte na tlačítko **Tisk** a objeví se okno platebního systému **SafeQ Client**. Do pole *Uživatel* napište Vaše **Osobní číslo** (PerID - první údaj, který máte na studentské kartě) a jako *Heslo* zadejte **VUT Pin**. **Pozor!** Nejedná se o VUT heslo.



4. Poslední krok je samotný tisk dokumentu. Jděte k tiskárně, kde jste poslali své dokumenty (na jiné tiskárně může být tiskový výstup chybný), přiložte studentskou kartu ke čtečce (malé krabičky vedle tiskáren) a na dotykovém displeji zvolte **Tisk**.

**PROBLÉM S TISKEM?** Pokud se Vám neukáže tabulka, kde zadáváte uživatelské údaje (viz bod 3), tiskovou frontu blokuje jeden nebo více dokumentů. Vyčistíte ji tak, že počítač, na kterém sedíte, restartujete. Tím se fronta vymaže a problém vyřeší.

Seznam tiskových úloh zařazených do fronty je možno zobrazit a případně smazat po přihlášení k rozhraní *safeq1.vutbr.cz* nebo na terminálech reprografických zařízení. V tomto rozhraní je možné také zobrazit finální náhled před tiskem. K přihlášení slouží stejné údaje jako v bodě 3.

