

Tisk na plotru z PDF

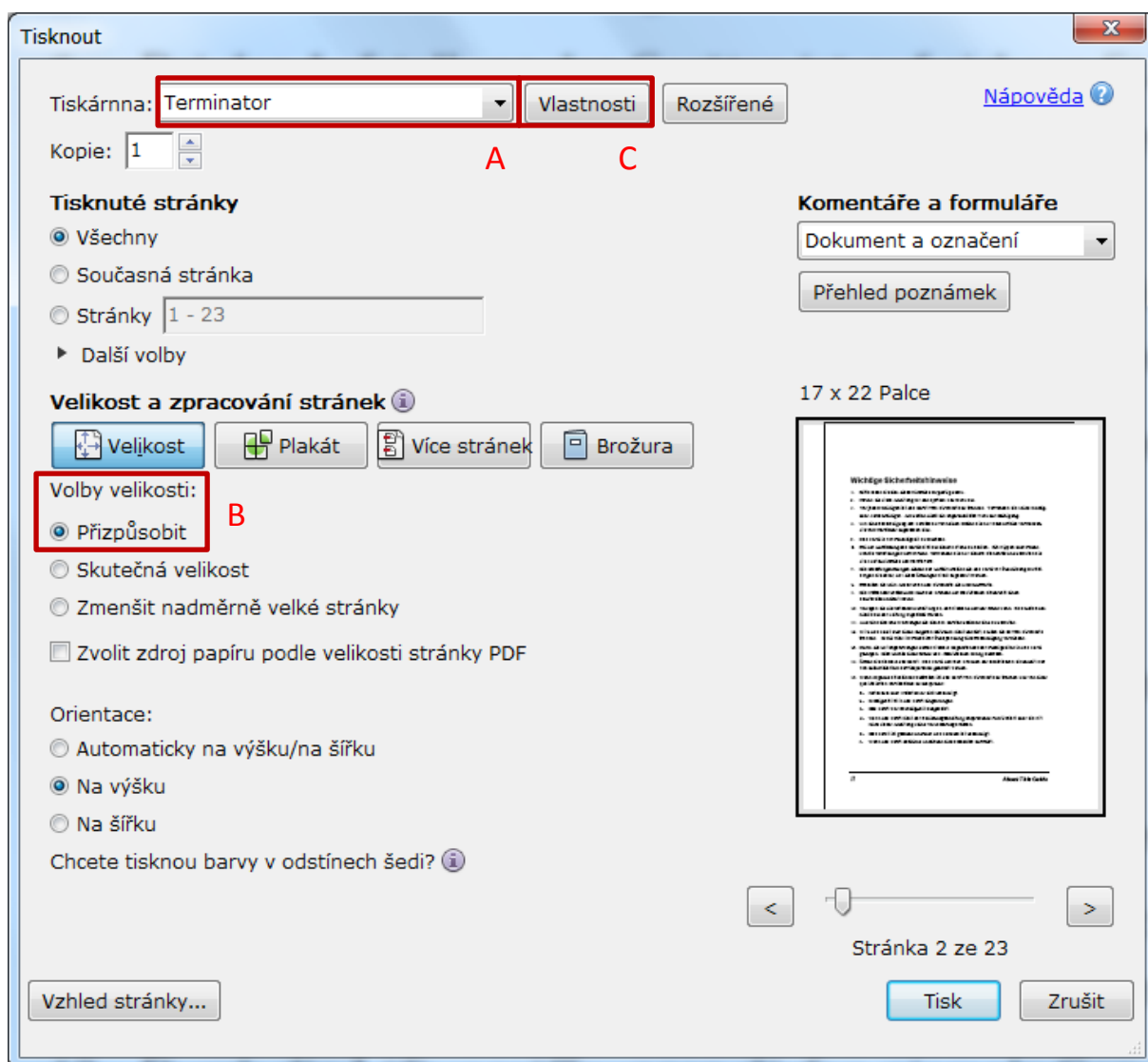
Provozní doba plotru:

Po – Pá: 10:00 – 18:00

So: neplotruje se

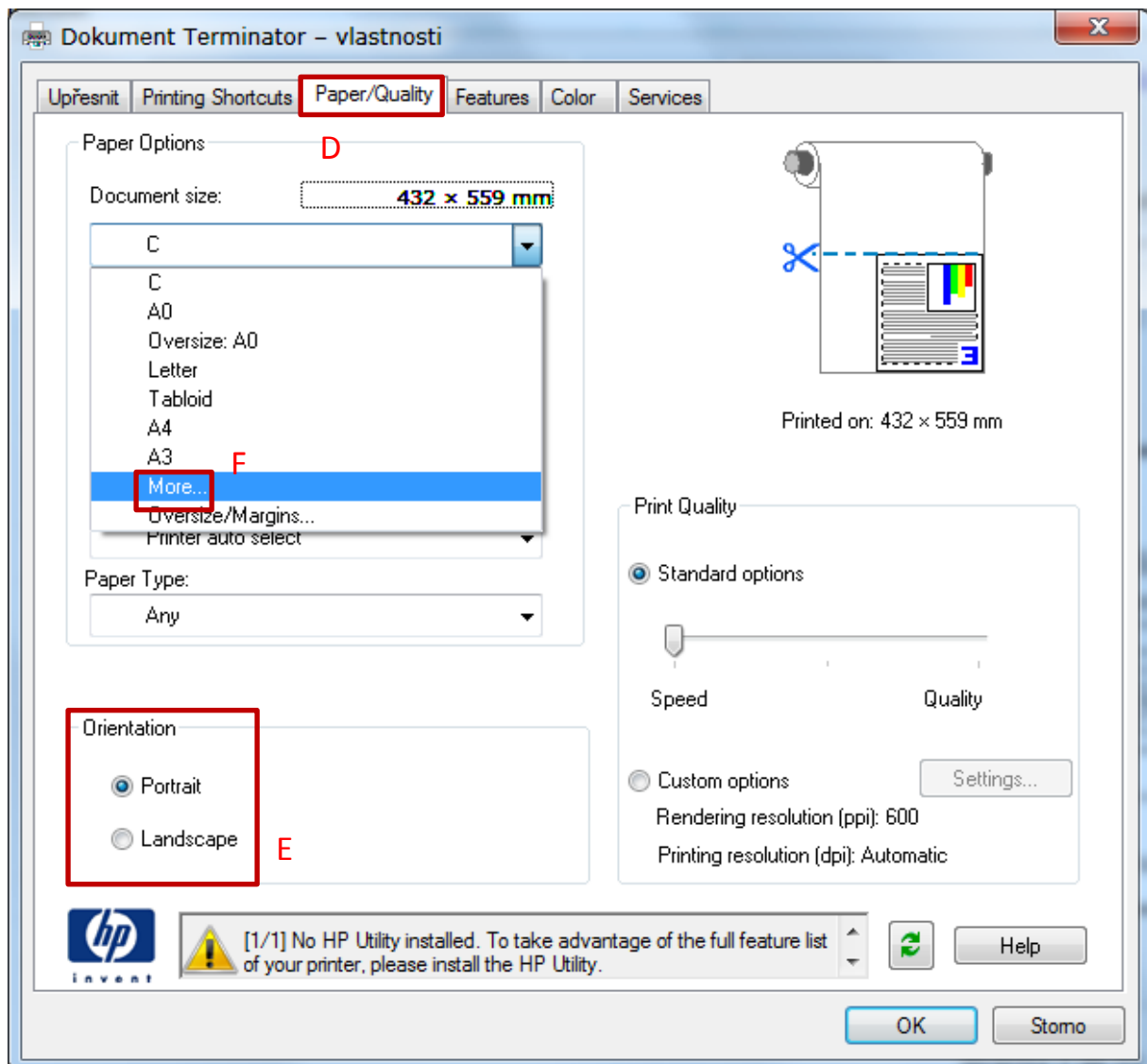
Za tisk na plotru se platí hotově u pracovníka KIC obsluhující plotr.

1. V Adobe Readeru vyberte příkaz „Tisk“.
2. V dialogovém okně, které se objeví, jako tiskárnu vyberte „Terminator“ (A) a jako „Volby velikosti“ možnost „Přizpůsobit“ (B).

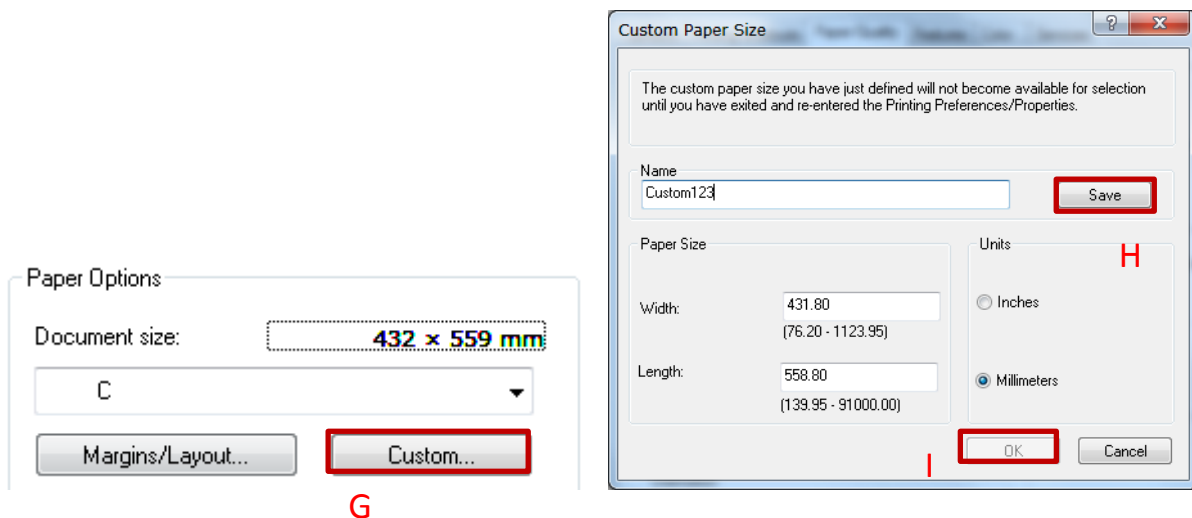


3. Dále klikněte na tlačítko „Vlastnosti“ (C)

4. na záložce „**Paper/Quality**“ (D) nastavujete **orientaci** a **formát** (E), ve kterém se Váš dokument bude tisknout. Po vybrání možnosti „**More...**“ (F) se zobrazí všechny dostupné formáty.



5. Pokud Vám žádný z formátů nevyhovuje, lze nastavit výkresu **vlastní rozměry**. Stále na záložce „**Paper/Quality**“ dejte tlačítko „**Custom**“ (G) a v následujícím okně již ručně zadáváte velikost. Poté pojmenujte profil, klepnete na „**Save**“ (H), potom „**OK**“ (I) a máte vlastní formát nastavený.



6. Pokud má výkres na délku více než 90 cm, je potřeba zvolit orientaci „**Portrait**“ (na výšku), protože už by nestačila šířka papíru.
7. Všechna dialogová okna, která máte otevřená, potvrďte a teď už jen zbývá vybrat místo uložení souboru PLT (speciální formát určený pro tisk na plotru). Soubor uložte na jakýkoliv pevný, nebo přenosný disk ve tvaru **[vaše příjmení][číslo výkresu]** a z tohoto umístění jej zkopírujte do síťové složky **!Plot**, která je na Ploše.
8. Nyní máte vše připraveno. Tisk provádějí zaměstnanci KIC a výkresy, kvůli absenci napojení na systém SafeQ, je potřeba zaplatit v hotovosti.