

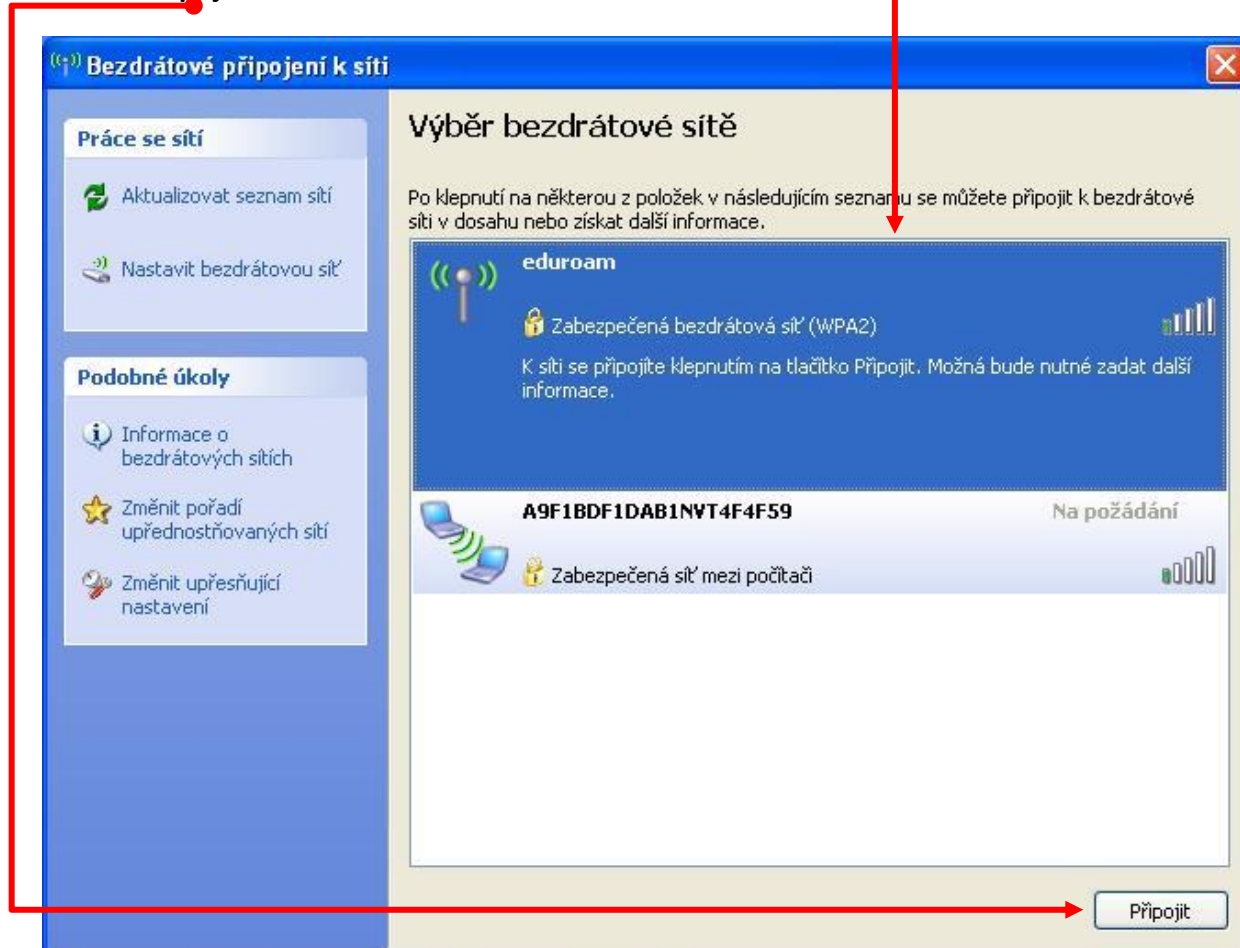
## Návod na připojení PC k bezdrátové síti Eduroam pro Windows XP

1. Kliknout na **ikonu bezdrátové sítě** na obrazovce vpravo dole u hodin.

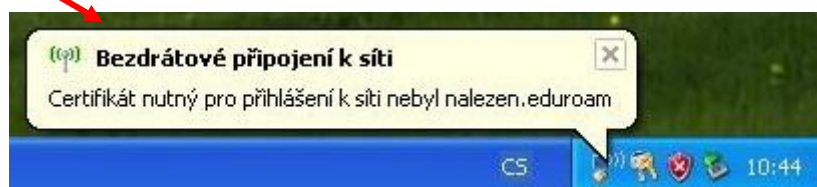


2. Ze seznamu bezdrátových sítí vybrat **eduroam**.

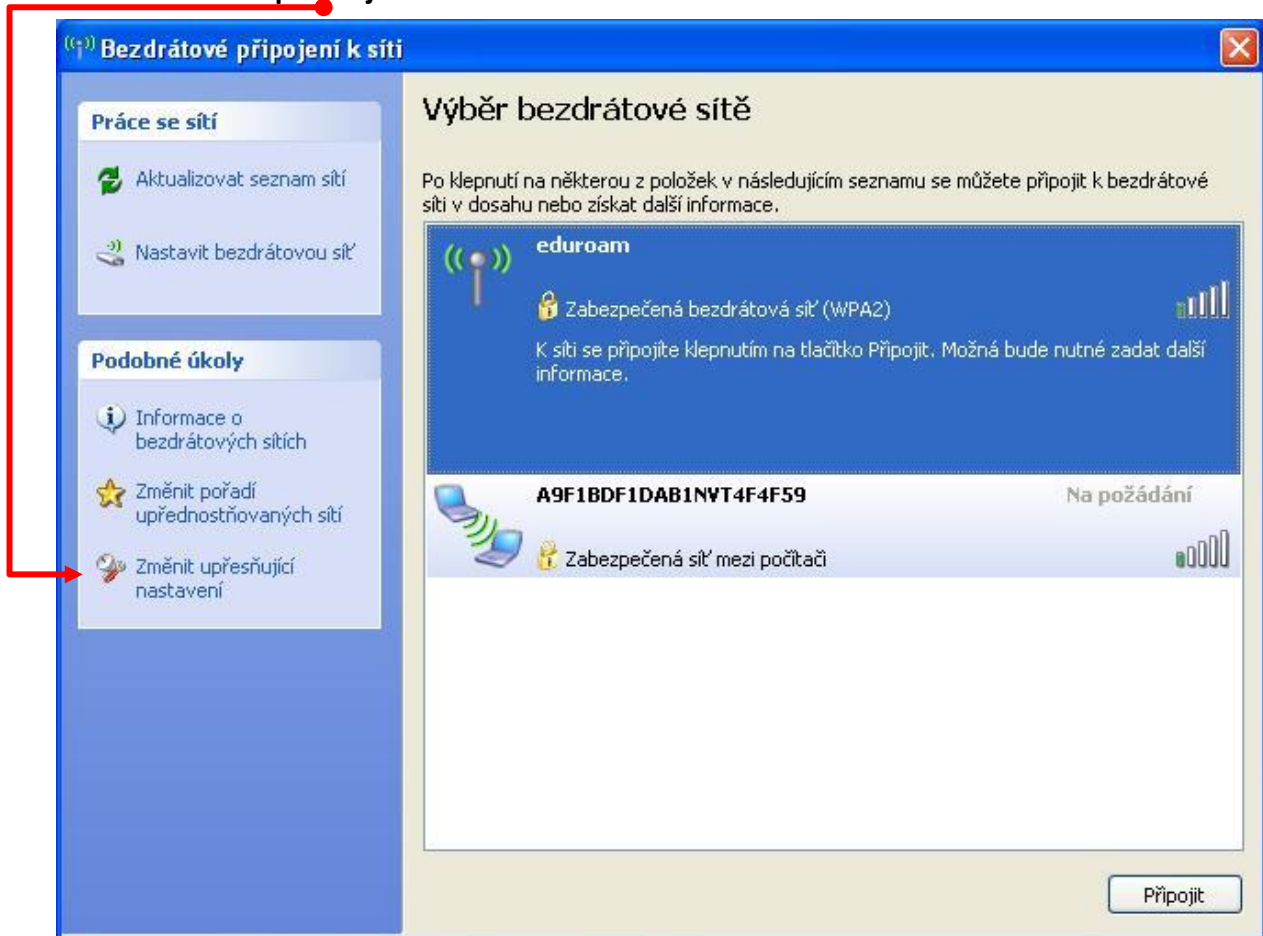
3. Kliknout na **Připojit**.



4. Počítači se **nepodaří připojit** k bezdrátové síti eduroam (Certifikát nutný pro přihlášení k síti nebyl nalezen).



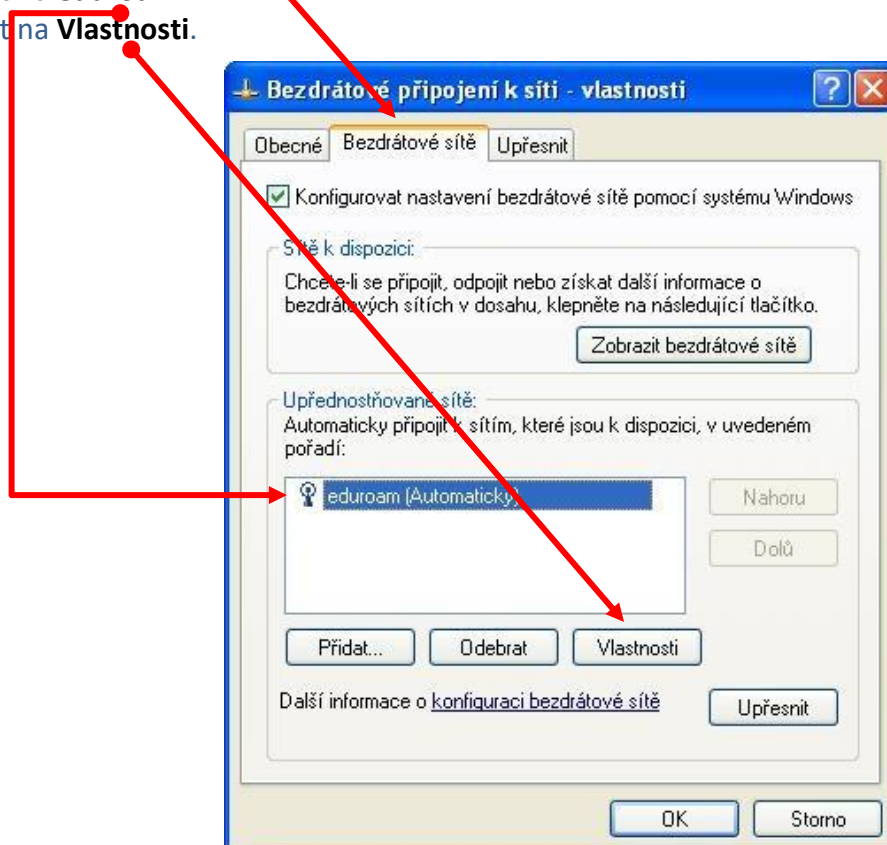
5. Kliknout na **Změnit upřesňující nastavení**.



6. Kliknout na záložku **Bezdrátové sítě**.

7. Kliknout na **eduroam**.

8. Kliknout na **Vlastnosti**.

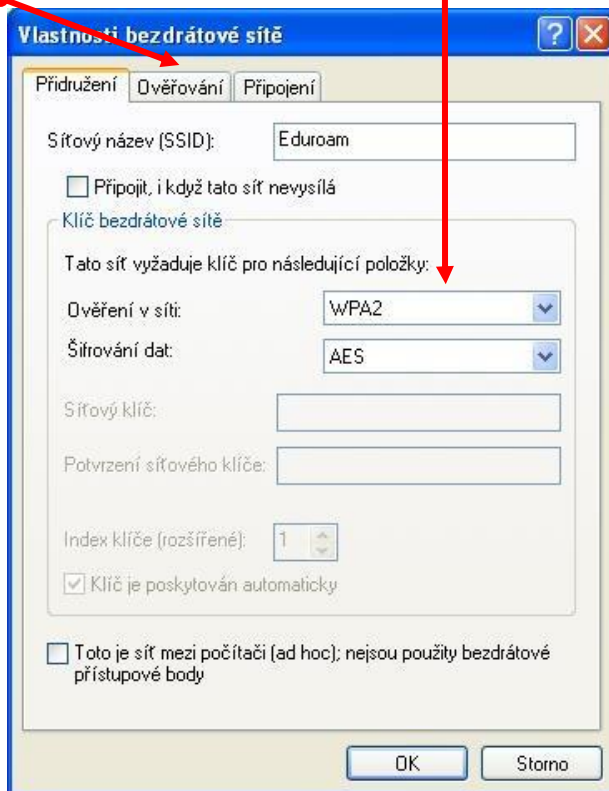


9. Vyplnit pole:

**Ověření v síti - WPA2**

**Šifrování dat - AES**

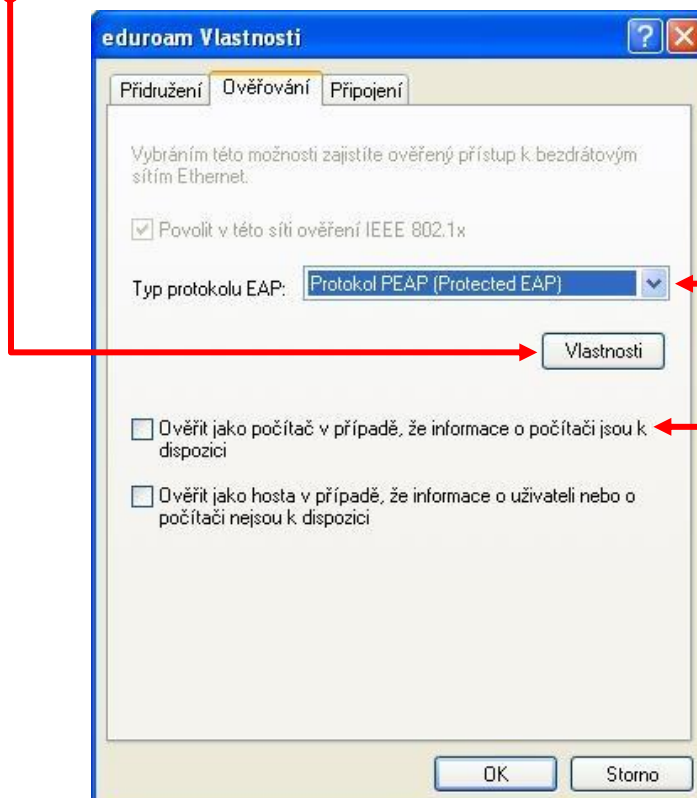
10. Kliknout na záložku **Ověřování**.



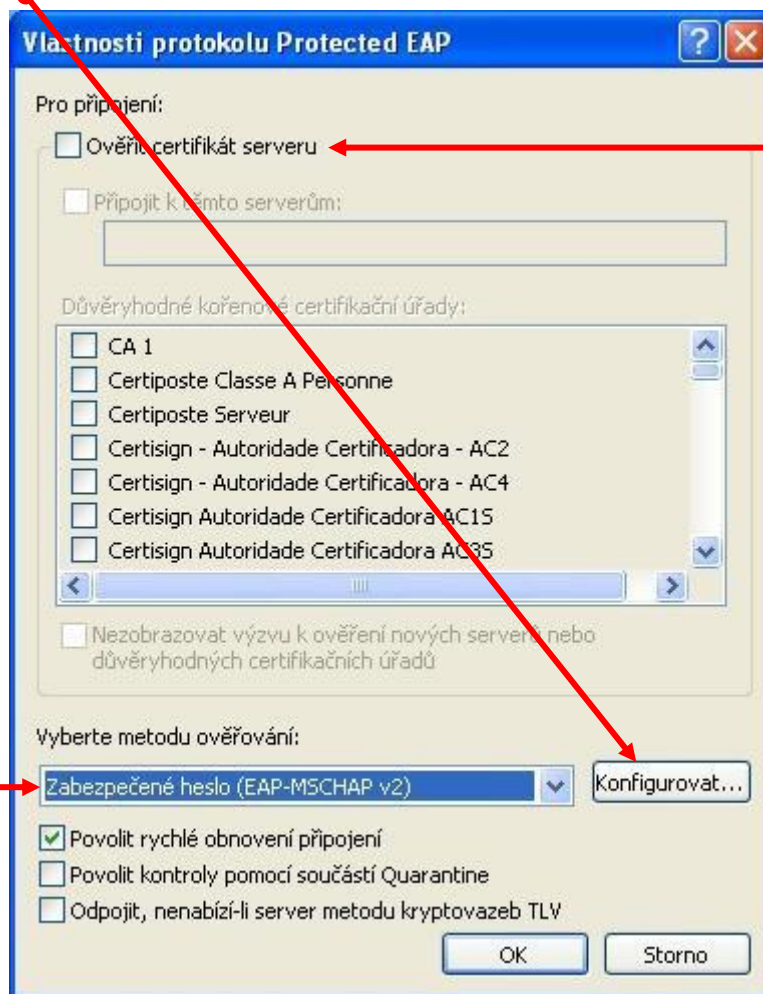
11. Odškrtnout **Ověřit jako počítač v případě, že informace o počítači jsou k dispozici**

12. Zvolit Typ protokolu EAP **Protokol PEAP (Protected EAP)**.

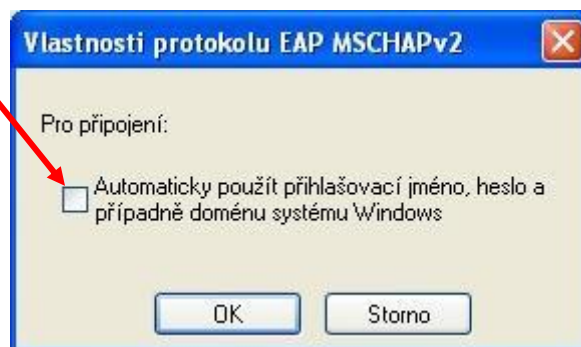
13. Kliknout na **Vlastnosti**.



14. Odškrtnout **Ověřit certifikát serveru**.
15. Zvolit metodu ověřování **Zabezpečené heslo (EAP-MSCHAP v2)**.
16. Kliknout na **Konfigurovat**.

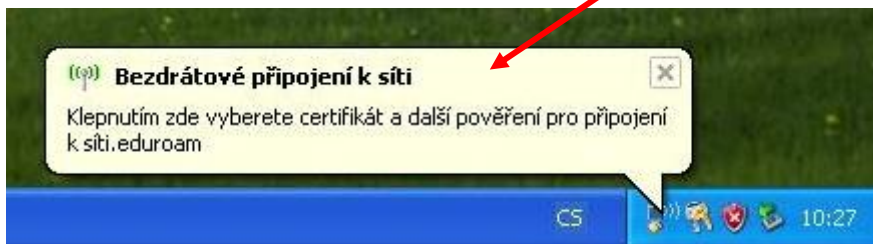


17. Odškrtnout **Automaticky použít přihlašovací jméno, heslo a případně doménu systému Windows**.

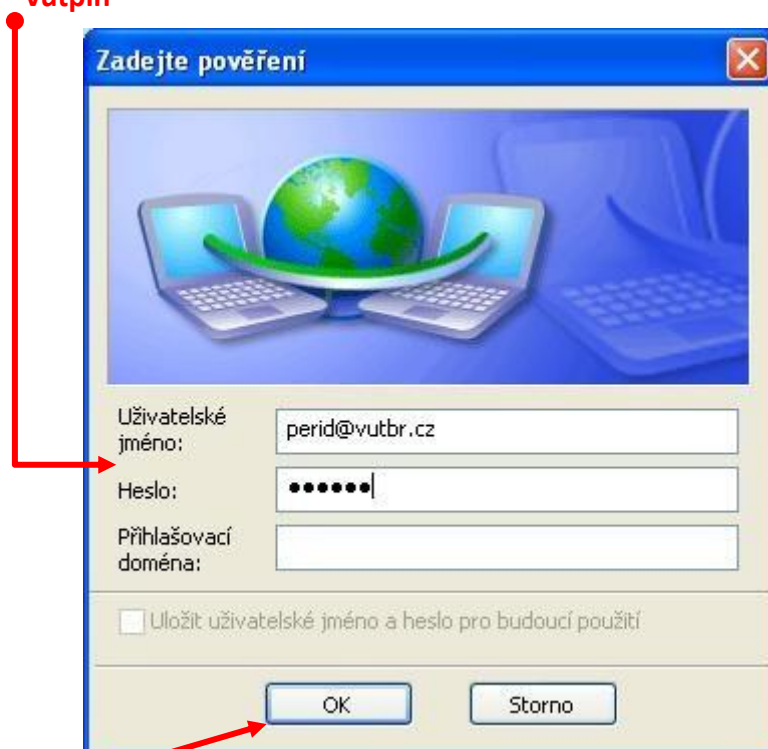


18. Zavřít všechna okna kliknutím na **OK**.

19. Kliknout na informační bublinu **Klepnutím zde vyberete certifikát a další pověření pro připojení k síti eduroam** na obrazovce vpravo dole u hodin.



20. Zadat přihlašovací údaje:  
Uživatelské jméno – **perid@vutbr.cz**  
Heslo - **vutpin**



21. Kliknout na **OK**.