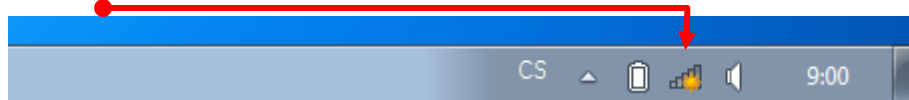
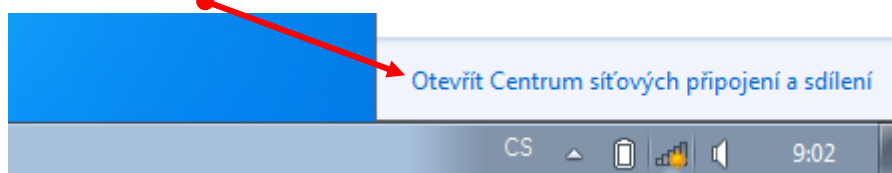


Návod na připojení PC k bezdrátové síti Eduroam pro Windows 7

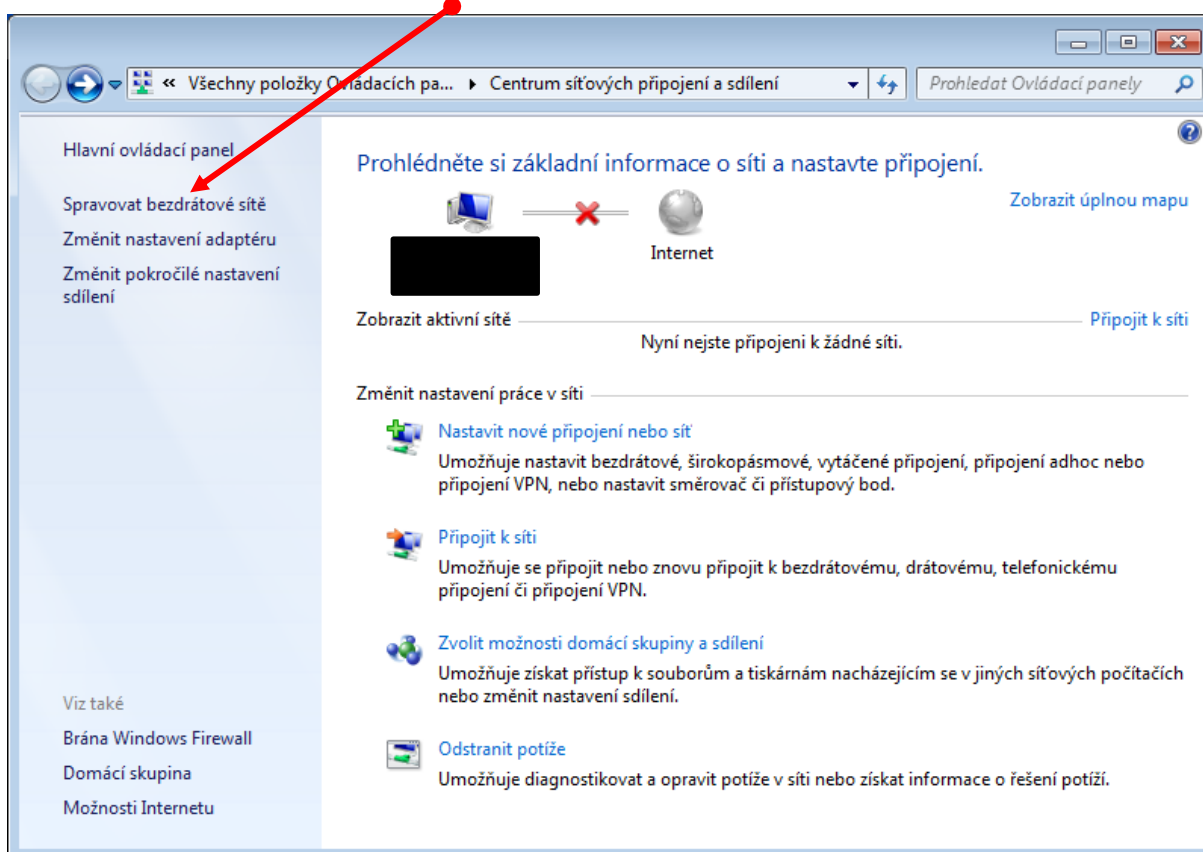
1. Kliknout na **ikonu bezdrátové sítě** na obrazovce vpravo dole u hodin.



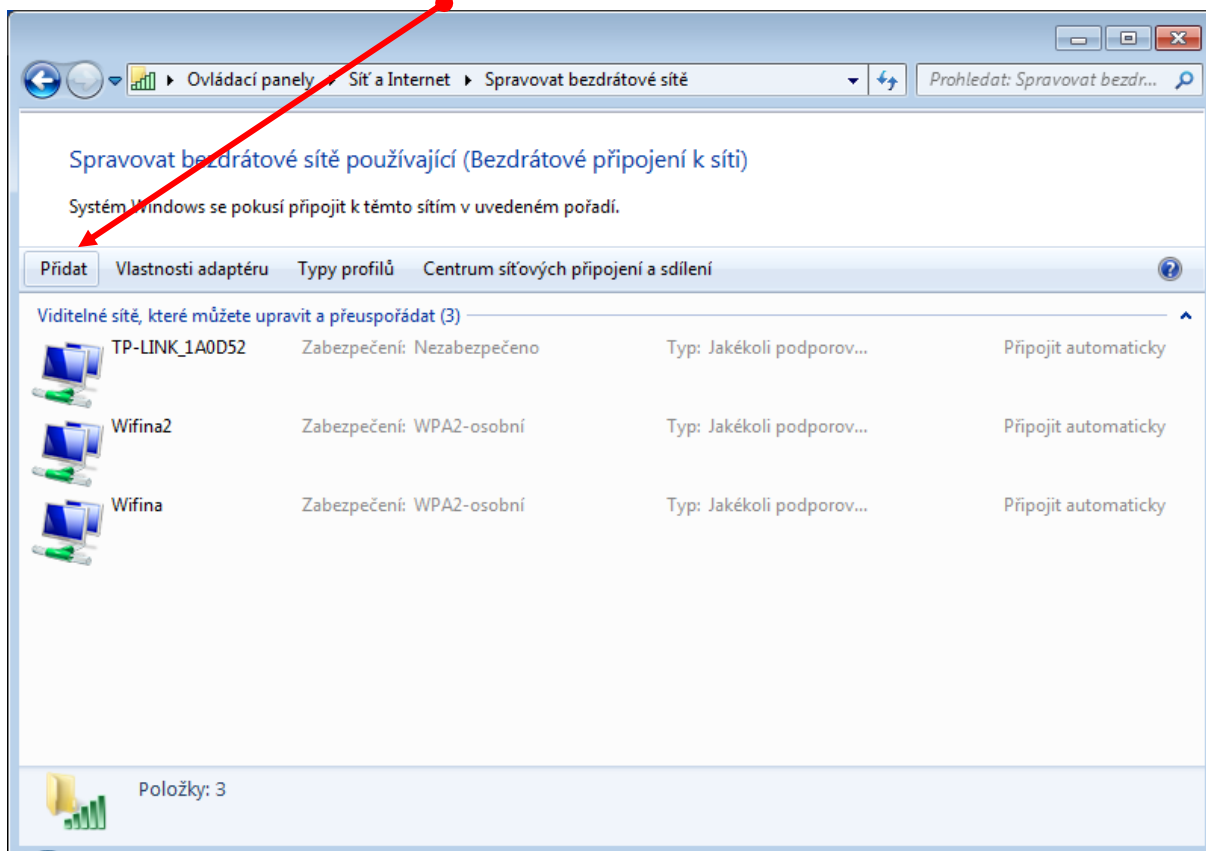
2. Kliknout na **Otevřít Centrum síťových připojení a sdílení**.



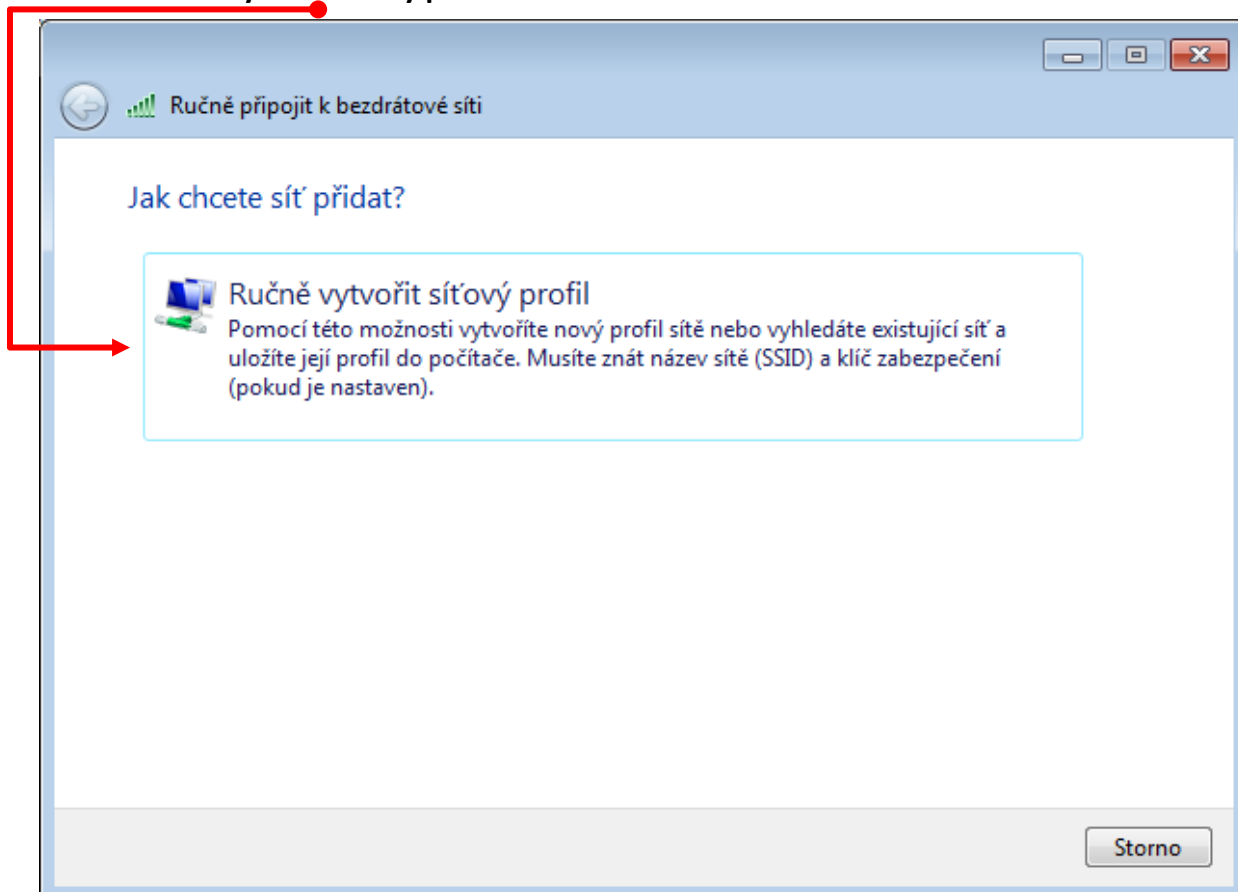
3. Kliknout vlevo v nabídce na **Spravovat bezdrátové síť**.



4. Ve vodorovné nabídce kliknout na **Přidat**.



5. Kliknout na **Ručně vytvořit síťový profil**.



6. Zadat **Název sítě: eduroam**
zvolit **Typ zabezpečení: WPA2-podnikové**
Zvolit **Typ šifrování: AES**

Ručně připojit k bezdrátové síti

Zadejte informace pro bezdrátovou síť, kterou chcete přidat.

Název sítě:

Typ zabezpečení:

Typ šifrování:

Klíč zabezpečení: Skrýt znaky

Vytvořit připojení automaticky
 Připojit, i když síť právě nevysílá

Upozornění: Pokud vyberete tuto možnost, může být ohroženo zabezpečení vašich osobních údajů v počítači.

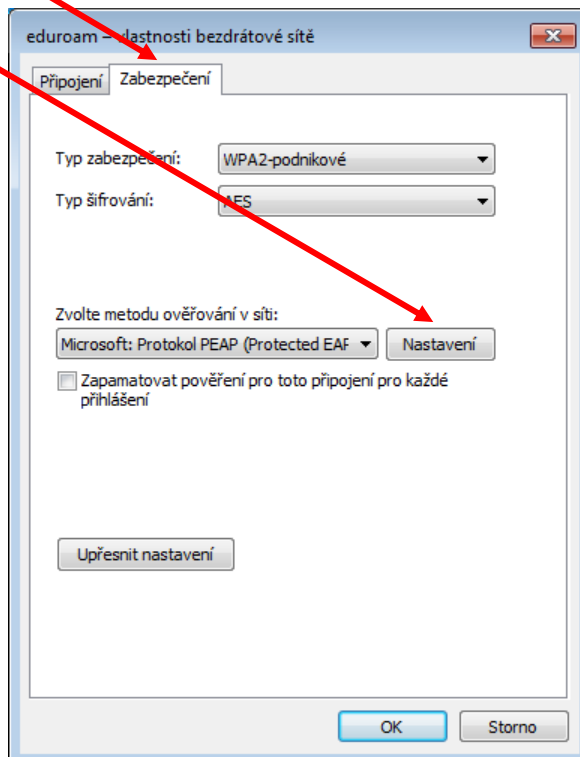
7. Kliknout na **Další**.
8. Kliknout na **Změnit nastavení připojení**.

Ručně připojit k bezdrátové síti

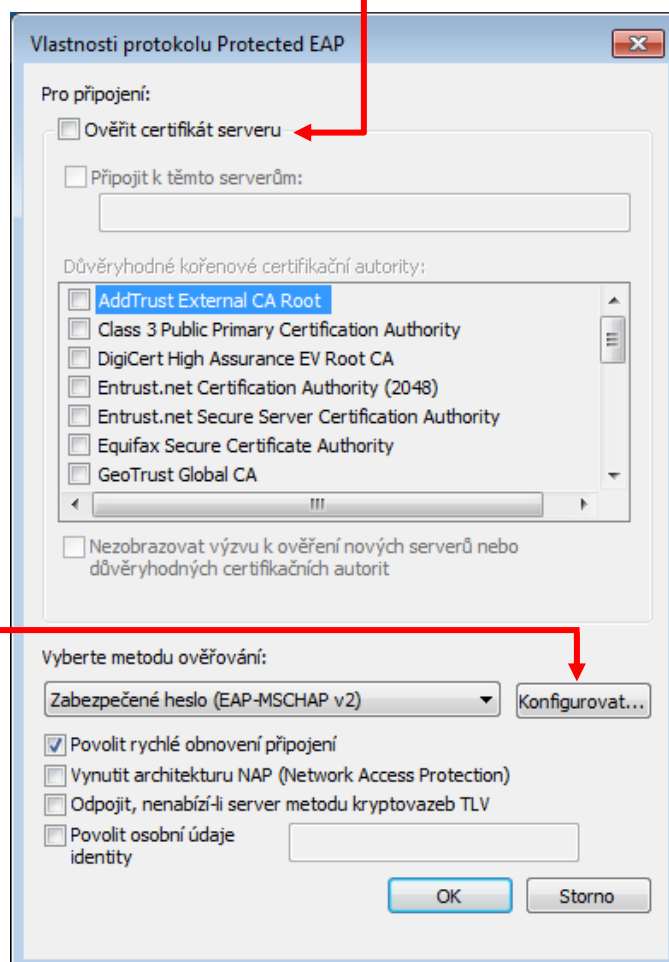
Byla úspěšně přidána síť Eduroam.

Otevře vlastnosti připojení a umožňuje je změnit.

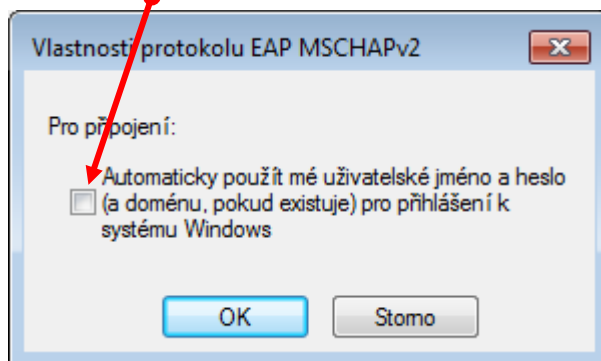
9. Přepnout na kartu **Zabezpečení**.
10. Kliknout na **Nastavení**.



11. Odškrtnou **Ověřit certifikát serveru**.
12. Kliknout na **Konfigurovat**.



13. Odškrtnout **Automaticky použít mé uživatelské jméno a heslo**



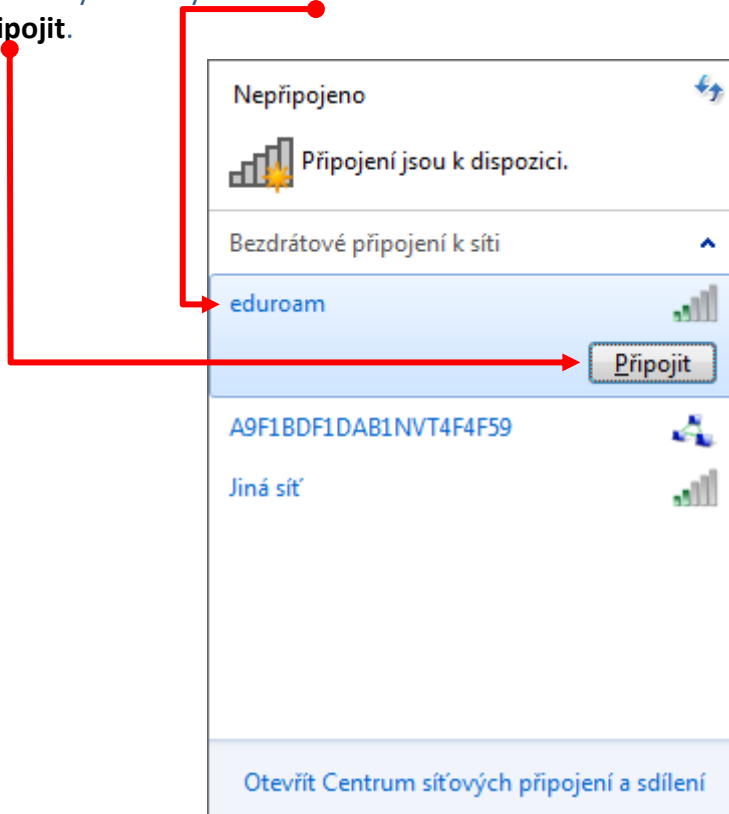
14. Pozavírat všechna okna kliknutím na **OK**.

15. Kliknout na **ikonu bezdrátové sítě** vpravo dole na obrazovce.



16. Z nabídky bezdrátových sítí vybrat **eduroam**.

17. Kliknout na **Připojit**.



18. Zadat **perid@vutbr.cz** a **VUTPIN**.

19. Kliknout na **OK**.

