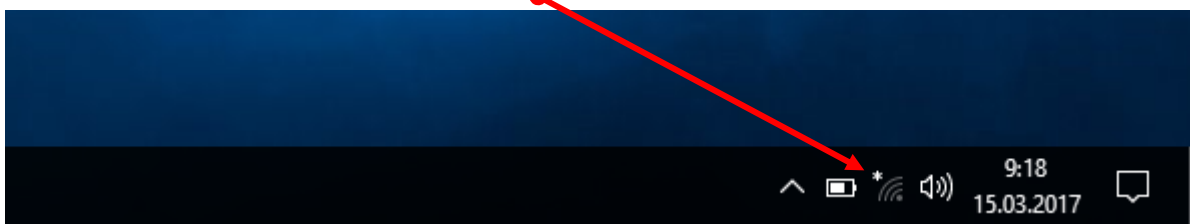
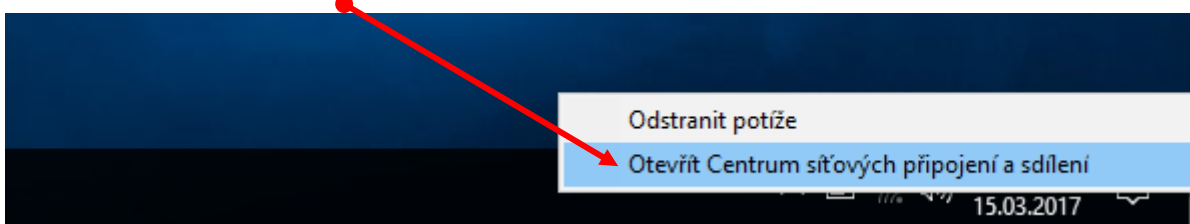


Návod na připojení PC k bezdrátové síti Eduroam pro Windows 10

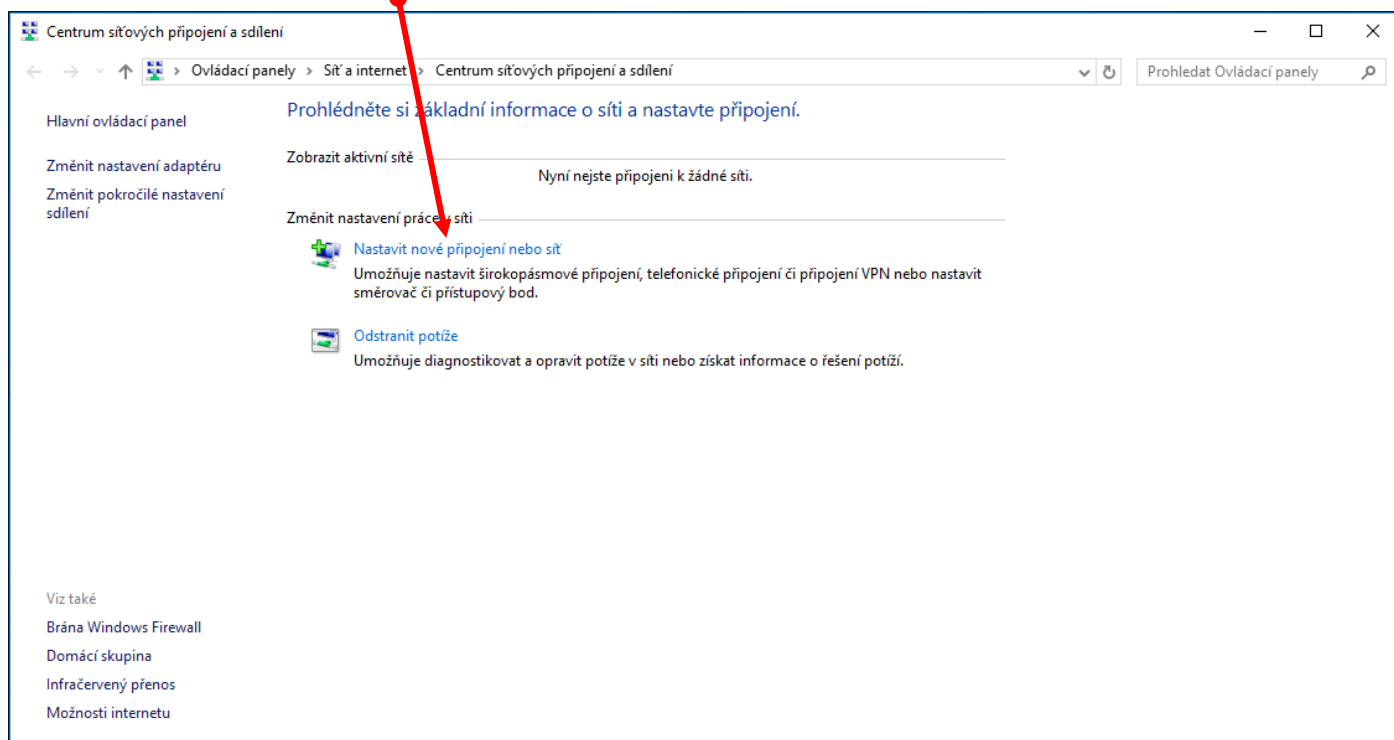
1. Kliknout pravým tlačítkem myši na **ikonu bezdrátové sítě** na obrazovce vpravo dole u hodin.



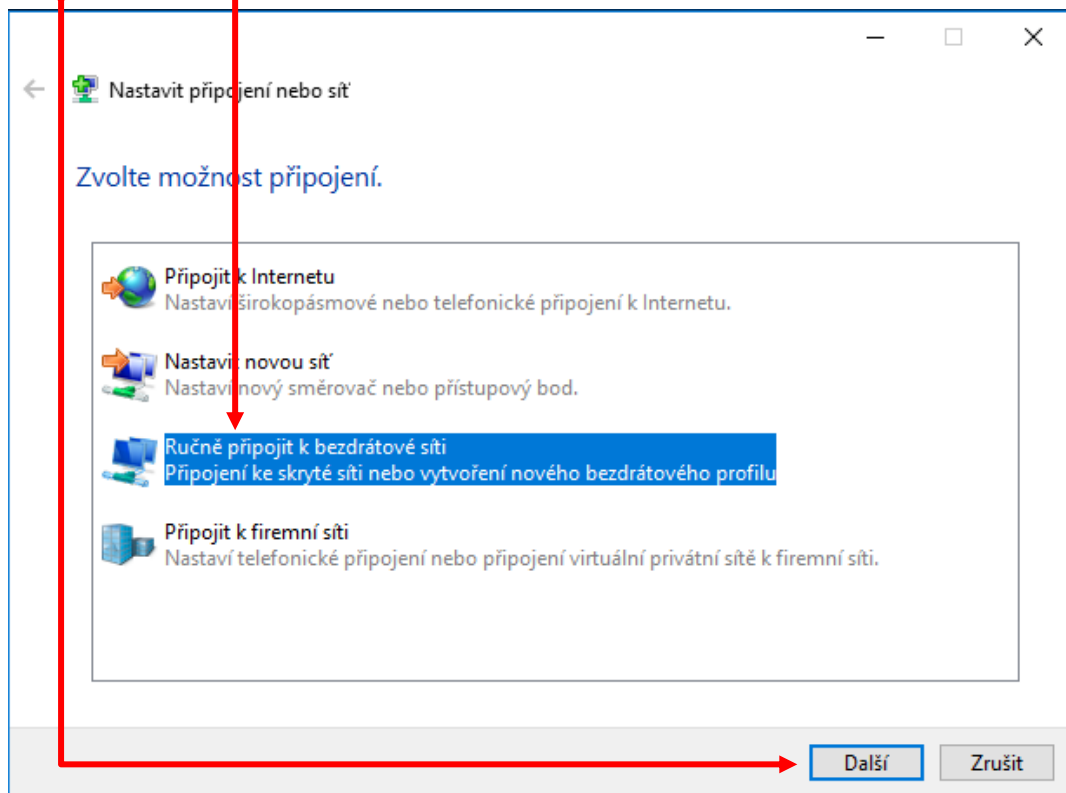
2. Kliknout na **Otevřít Centrum síťových připojení a sdílení**.



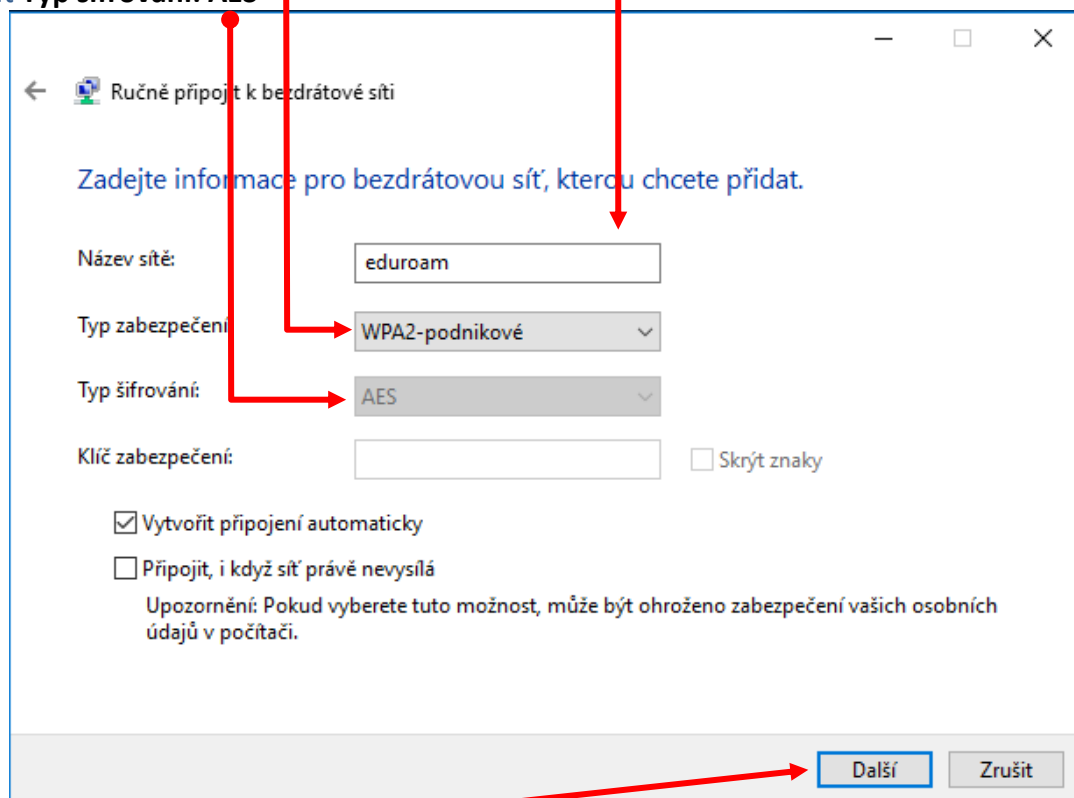
3. Kliknout na **Nastavit nové připojení nebo síť**.



4. Kliknout na **Ručně připojit k bezdrátové síti**,
5. Kliknout na **Další**.

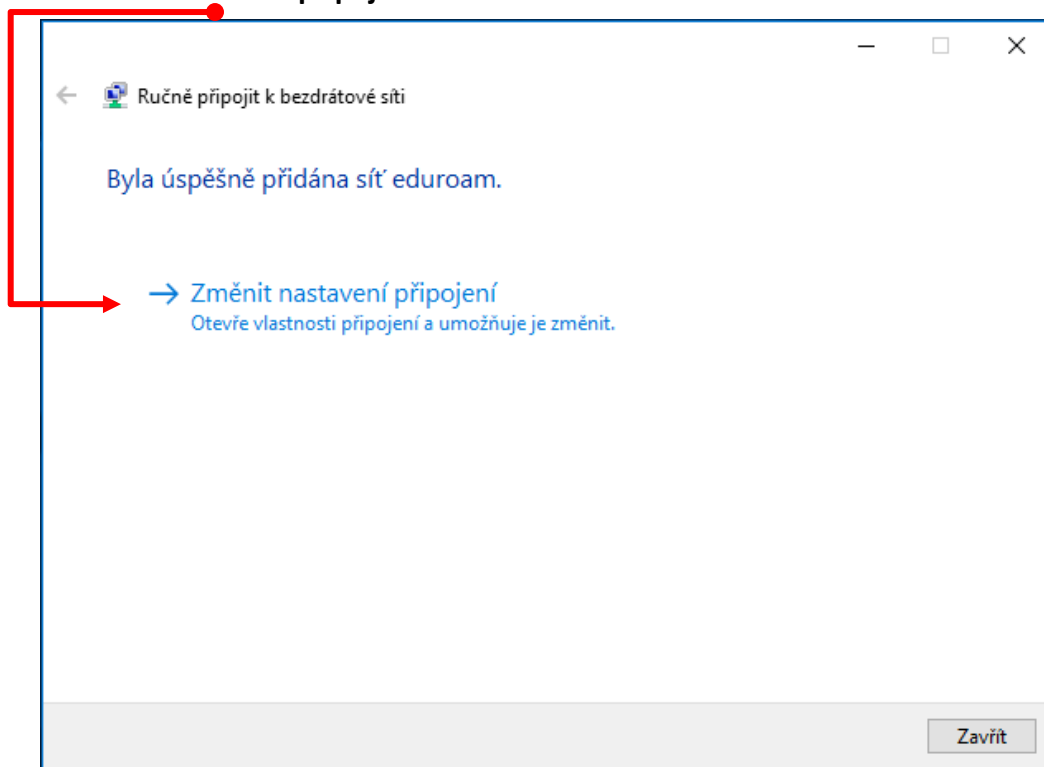


6. Zadat **Název sítě: eduroam**,
- zvolit **Typ zabezpečení: WPA2-podnikové**,
- zvolit **Typ šifrování: AES**



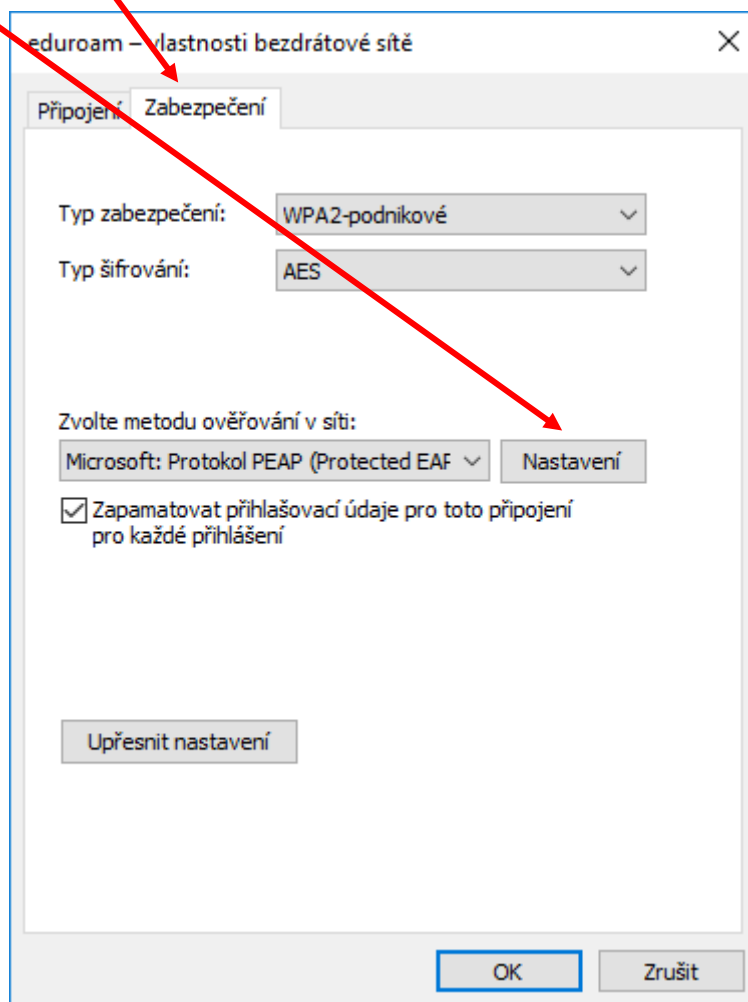
7. Kliknout na **Další**.

8. Kliknout na **Změnit nastavení připojení**.



9. Kliknout na záložku **Zabezpečení**.

10. Kliknout na **Nastavení**.



11. Odškrtnout **Ověřit identitu serveru ověřením certifikátu**.
12. Kliknout na **OK**.

Vlastnosti protokolu Protected EAP

Pro připojení:

Ověřit identitu serveru ověřením certifikátu

Připojit k těmto serverům (příklady: srv1;srv2; *\\,srv3\\.com):

Důvěryhodné kořenové certifikační autority:

- Baltimore CyberTrust Root**
- Class 3 Public Primary Certification Authority
- Equifax Secure Certificate Authority
- Hotspot 2.0 Trust Root CA - 03
- Microsoft Root Authority
- Microsoft Root Certificate Authority
- Microsoft Root Certificate Authority 2010

Oznámení před připojením:

Informovat uživatele, pokud nelze ověřit identitu serveru

Vyberte metodu ověřování:

Zabezpečené heslo (EAP-MSCHAP v2) **Konfigurovat...**

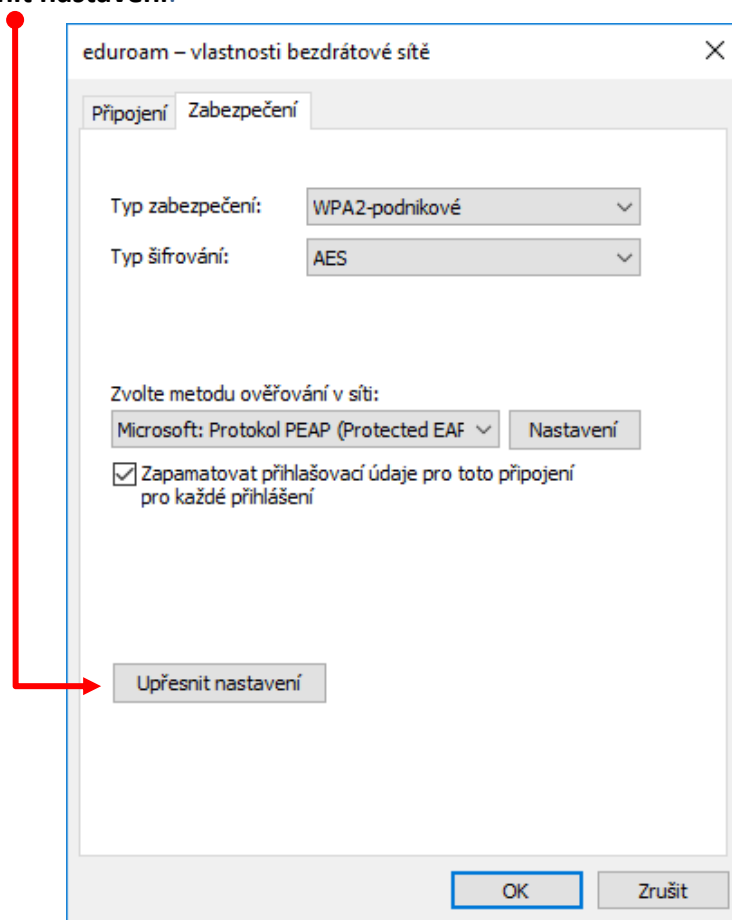
Povolit rychlé obnovení připojení

Odpojit, nenabízí-li server metodu kryptovazeb TLV

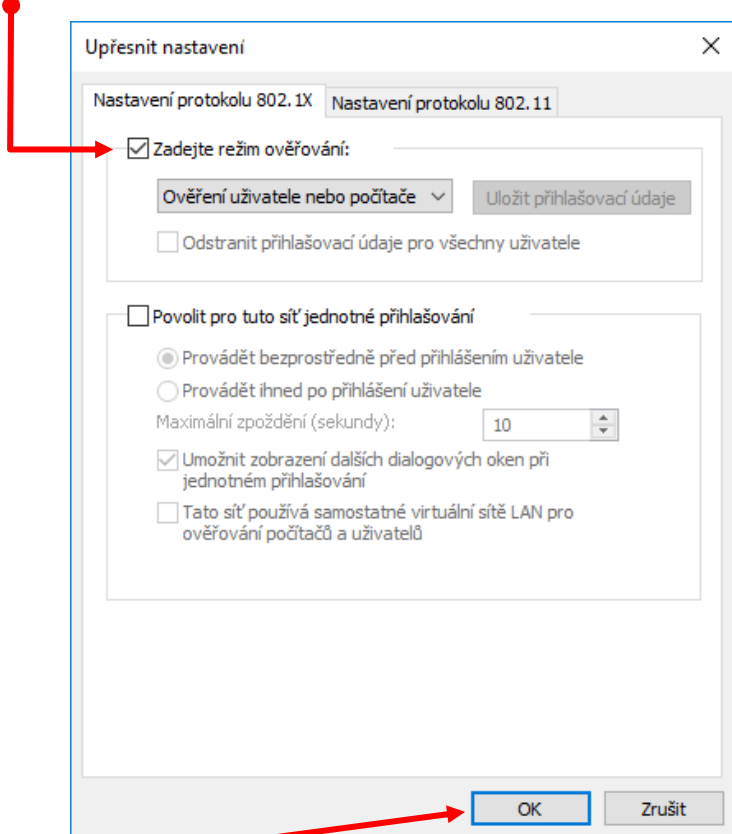
Povolit ochranu identity

OK Storno

13. Kliknout na **Upřesnit nastavení**.

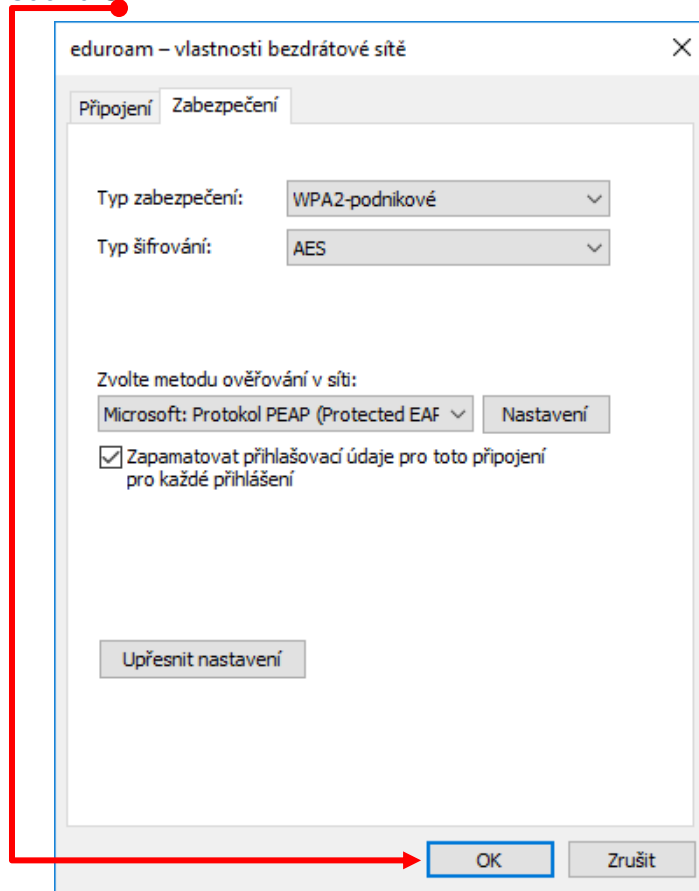


14. Zaškrtnout **Zadejte režim ověřování**.

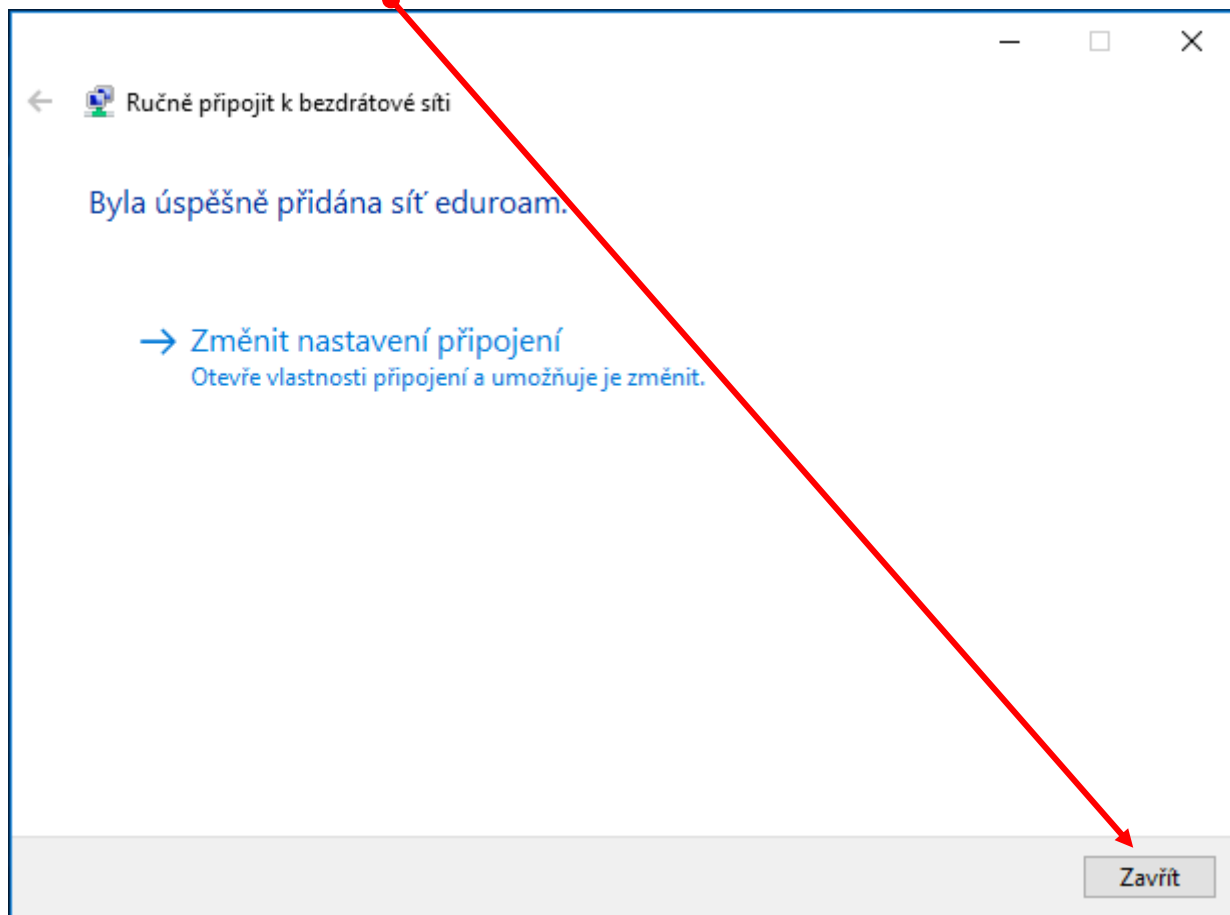


15. Kliknout na **OK**.

16. Na dalším okně kliknout na **OK**.



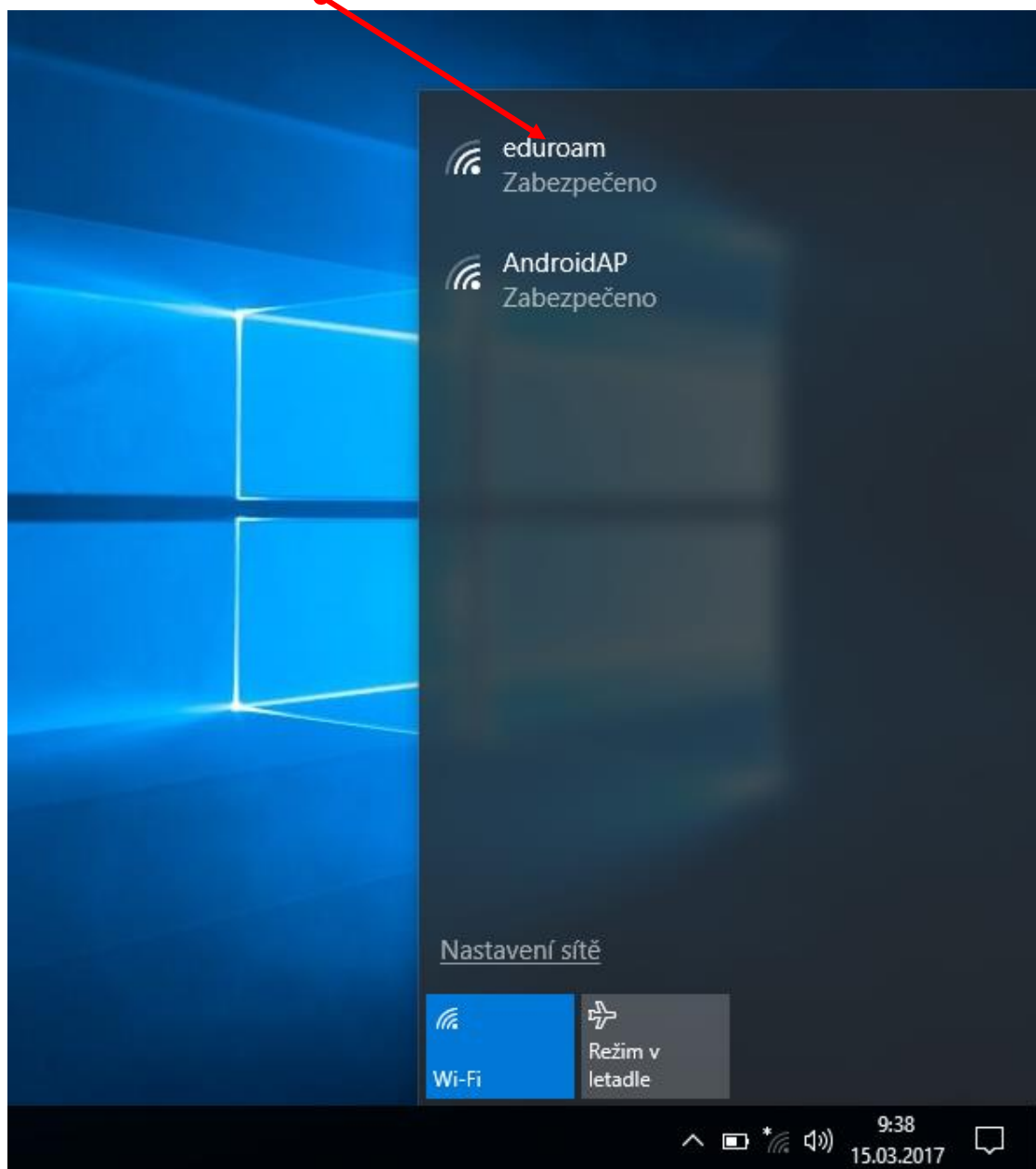
17. Na dalším okně kliknout na **Zavřít**.



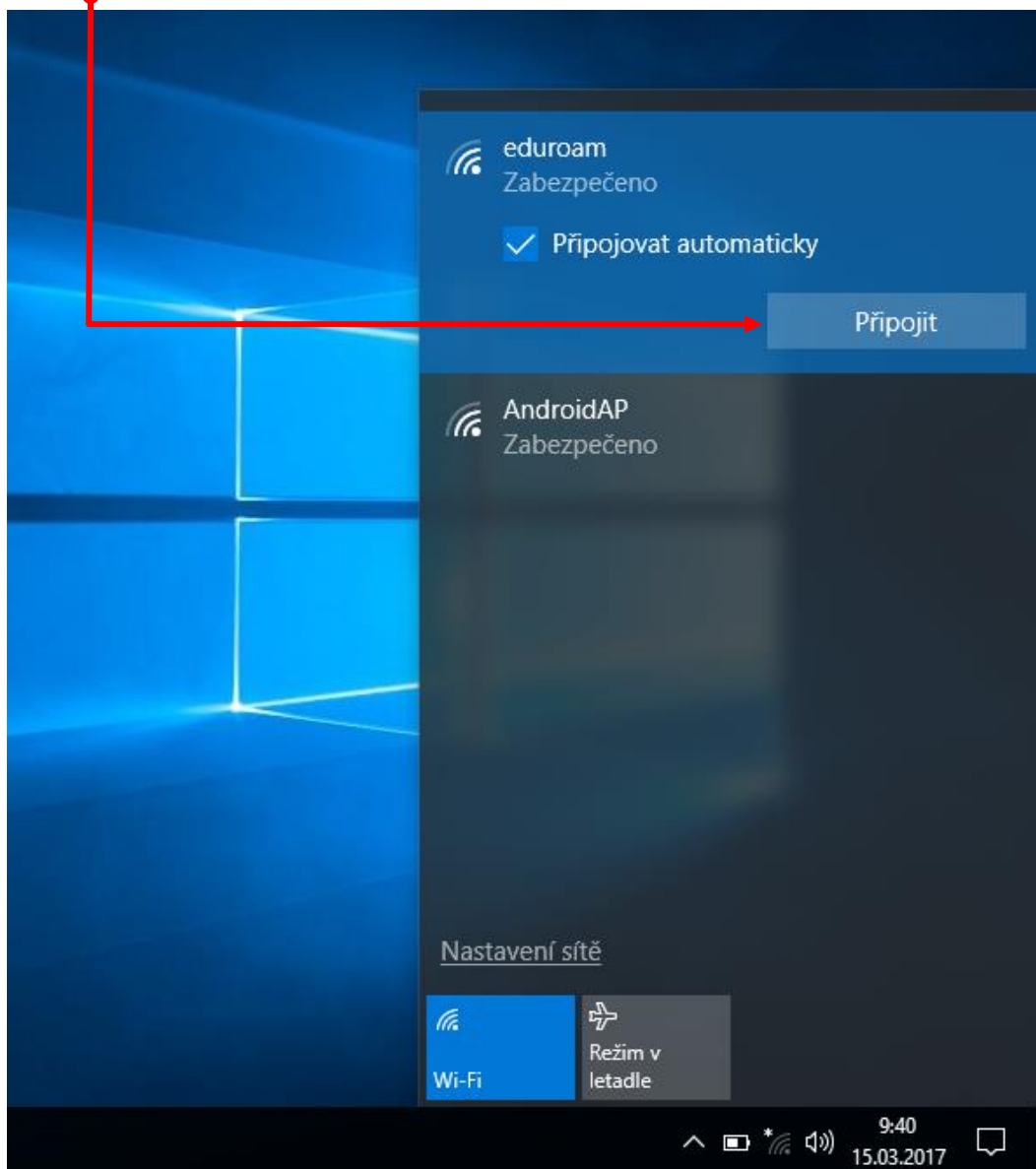
18. Kliknout na **ikonu bezdrátové sítě** na obrazovce vpravo dole u hodin.



19. Kliknout na bezdrátovou síť **eduroam**.

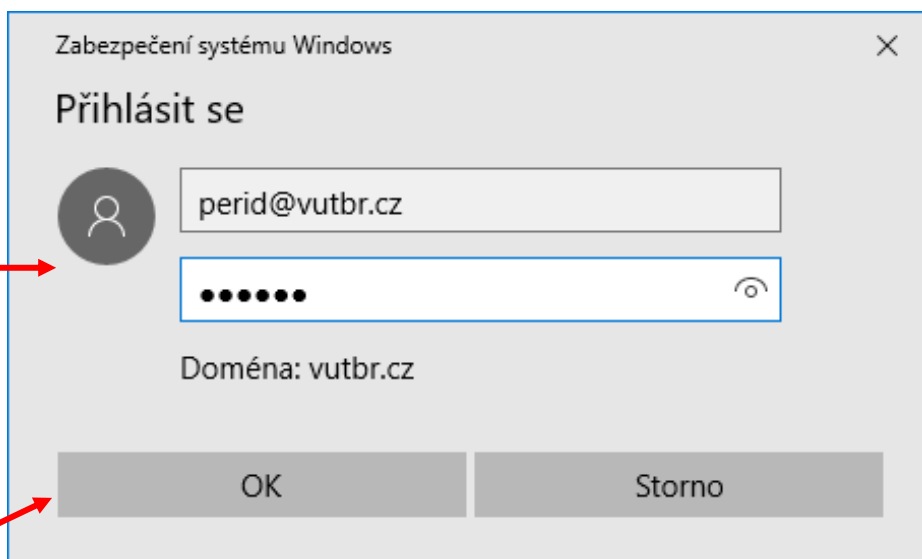


20. Kliknout na **Připojit**.



21. Zadat přihlašovací údaje:

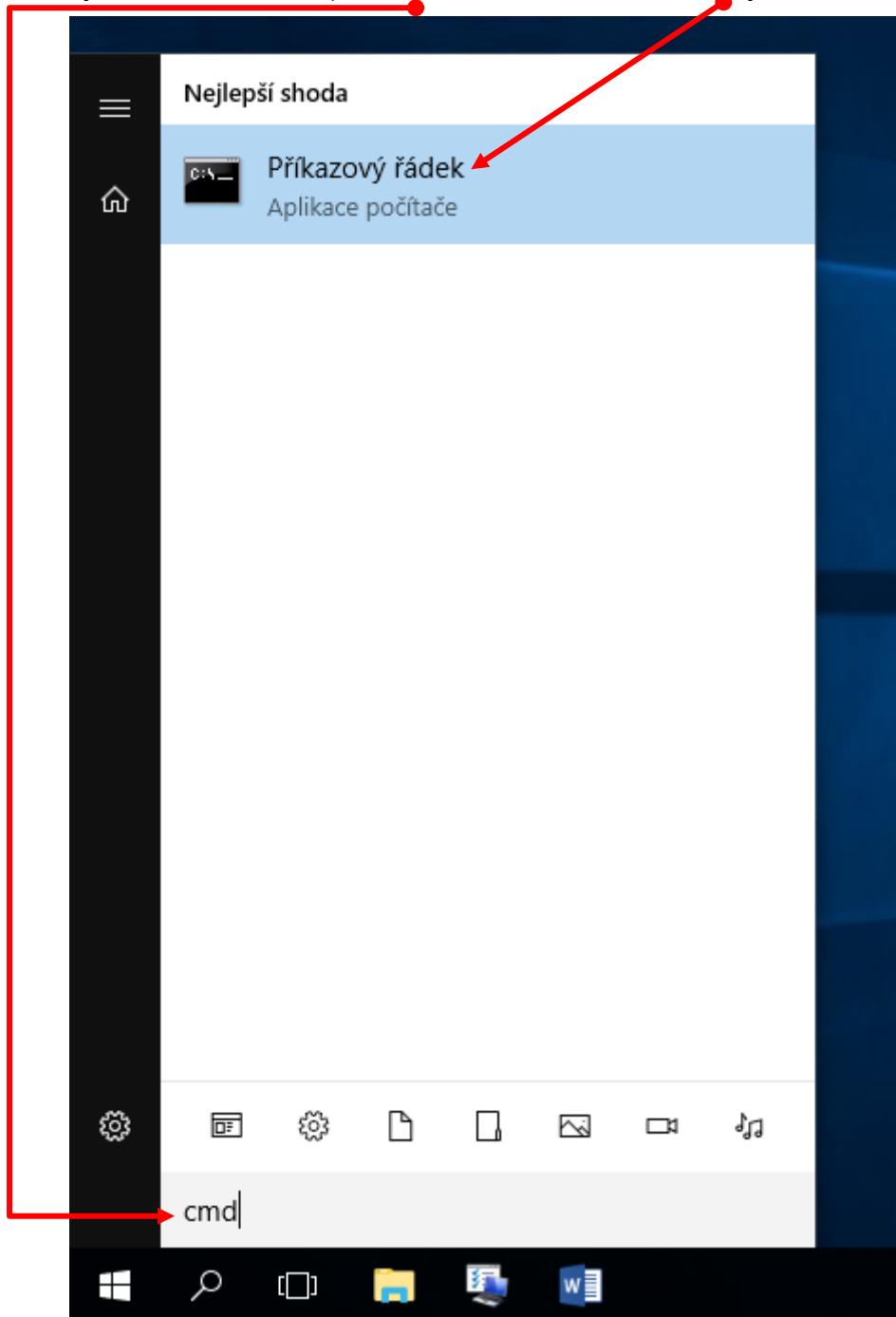
Uživatelské jméno: perid@vutbr.cz
Heslo: VUTPIN



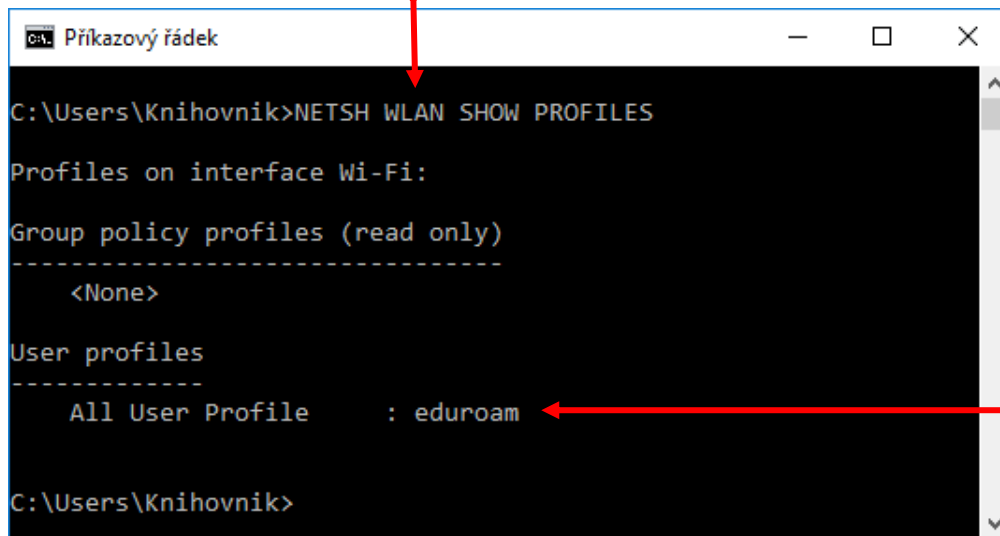
22. Kliknout na **OK**.

Pokud se nastavení nepodaří napoprvé, je potřeba smazat vytvořený profil pro bezdrátovou síť Eduroam a nastavit ho znovu:

1. Spustit **Příkazový řádek**: Start – > napsat **cmd** – > kliknout na **Příkazový řádek**



2. Ověřit, zda existuje profil Eduroam: Do příkazového řádku napsat: **NETSH WLAN SHOW PROFILES** a stisknout Enter



```
C:\Users\Knihovnik>NETSH WLAN SHOW PROFILES

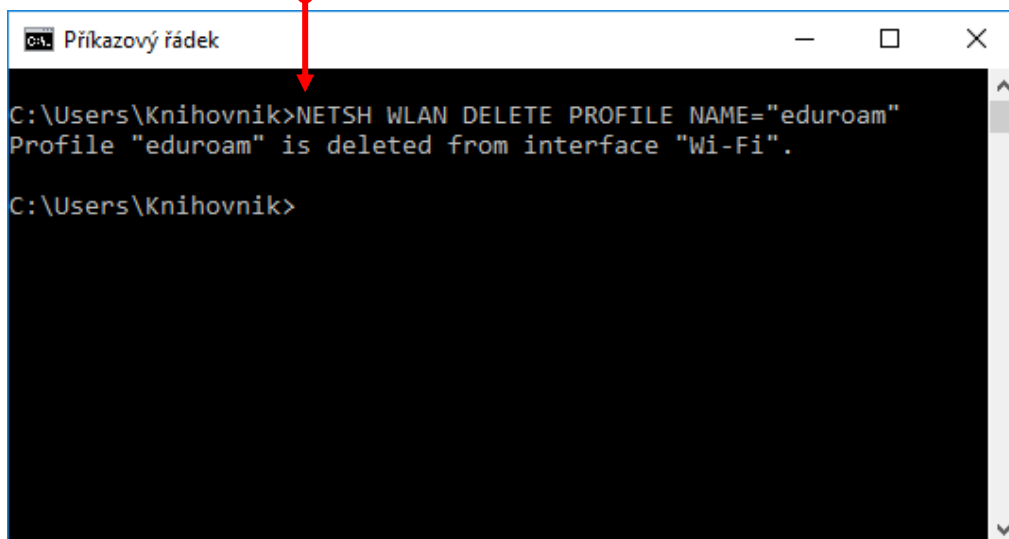
Profiles on interface Wi-Fi:

Group policy profiles (read only)
-----
    <None>

User profiles
-----
    All User Profile      : eduroam

C:\Users\Knihovnik>
```

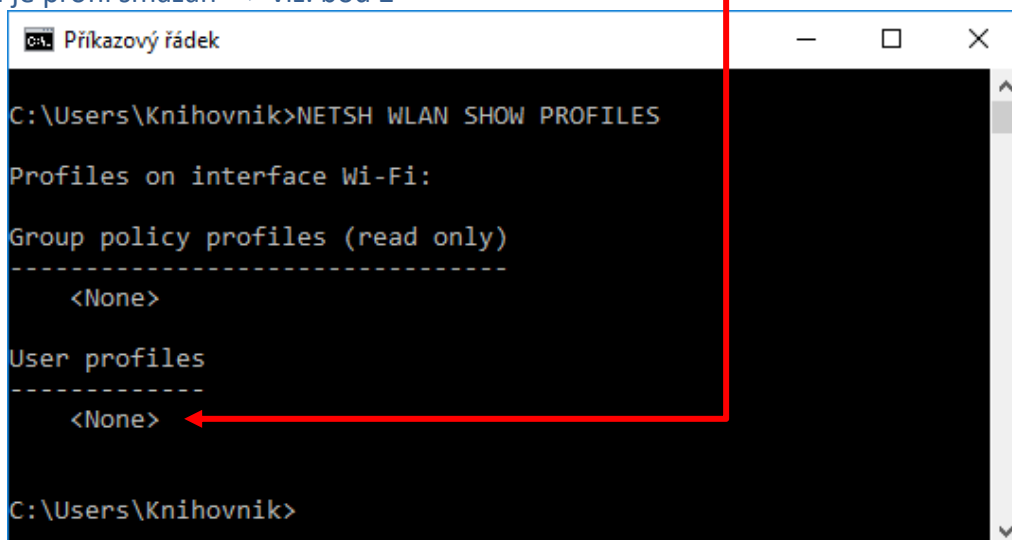
3. Pokud bude ve výpisu profil Eduroam, smazat ho zadáním: **NETSH WLAN DELETE PROFILE NAME="eduroam"** a stisknout Enter



```
C:\Users\Knihovnik>NETSH WLAN DELETE PROFILE NAME="eduroam"
Profile "eduroam" is deleted from interface "Wi-Fi".

C:\Users\Knihovnik>
```

4. Ověřit, jestli je profil smazán –> viz. bod 2



```
C:\Users\Knihovnik>NETSH WLAN SHOW PROFILES

Profiles on interface Wi-Fi:

Group policy profiles (read only)
-----
    <None>

User profiles
-----
    <None>

C:\Users\Knihovnik>
```

5. Opakovat postup připojení k síti